

# MEMO

## ELEMENTS POUR LE PLACEMENT DE PAON A EMBRACE

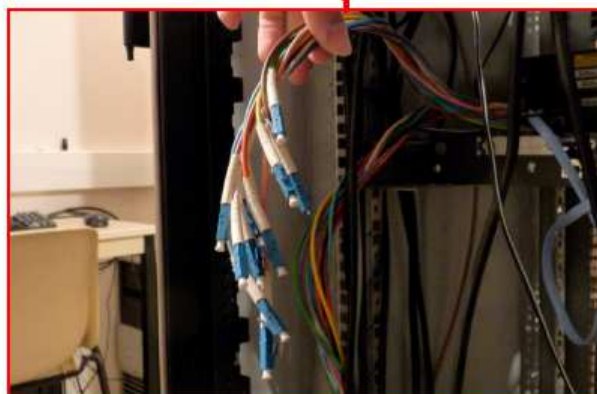
**Distribution list :** J.-E. Campagne, J.-M. Martin  
R. Ansari, D. Charlet, P. Cornebise, F. Wicek  
C. Magneville  
F. Rigaud  
S. Garnier, S Torchinsky, C. Dumez-Viou

<b>Author:</b>	J. Pezzani
<b>Keywords:</b>	
<b>Document:</b>	PAON2JP0412A/Rév.0 Number of pages: 4
<b>Date:</b>	April 23, 2012

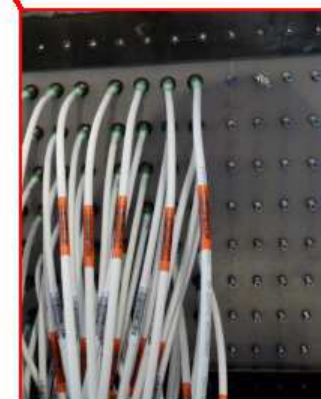
**Abstract:** *Éléments permettant de juger si l'implantation des paraboles de Paon est possible à côté du site occupé par EMBRACE et si l'électronique numérique peut être implantée dans le conteneur EMBRACE*



espace disponible  
L 65 cm P 65 cm H 80 cm

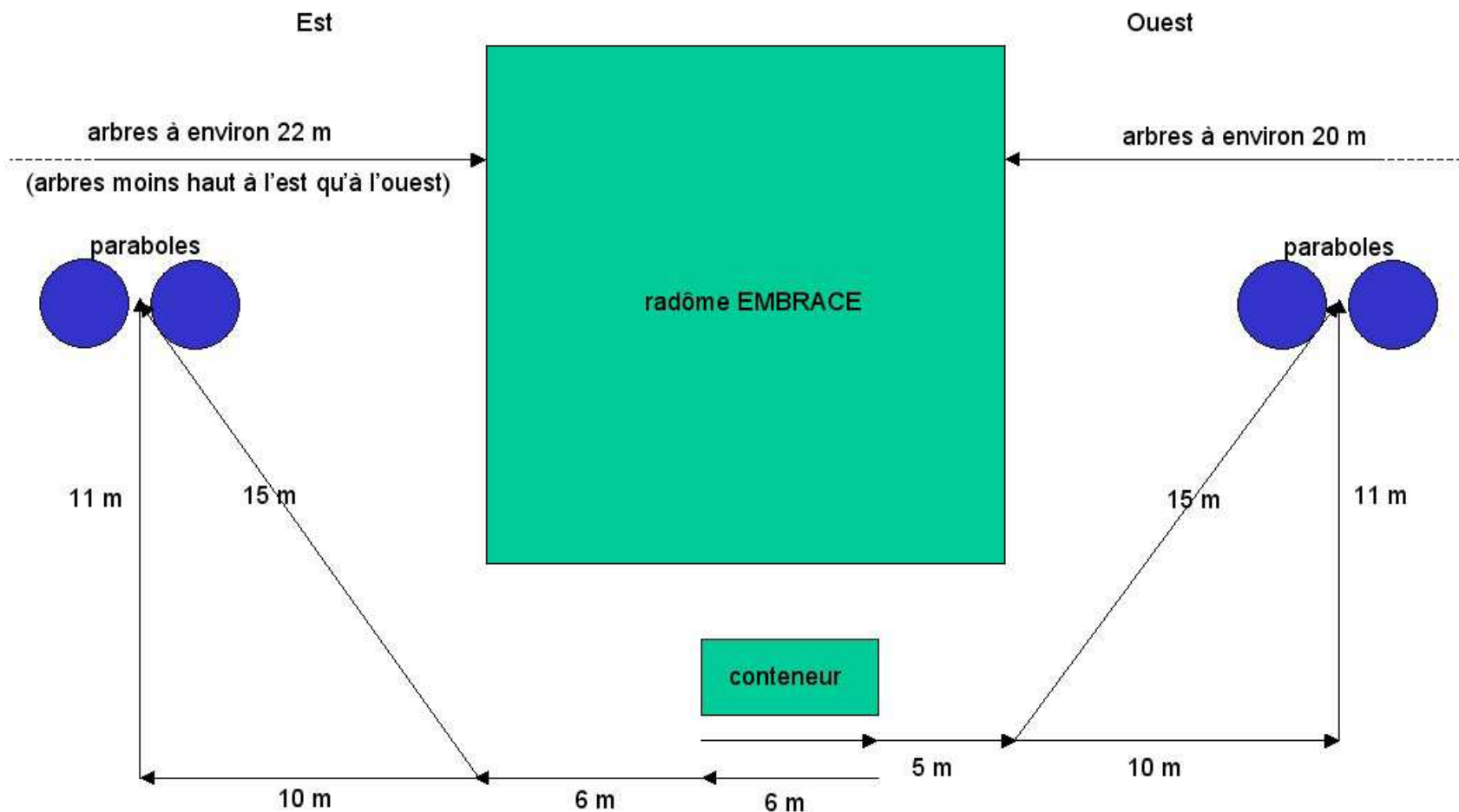


10 brins FO monomode dispo



après connexion 16 tuiles EMBRACE restantes  
restent 6 traversées dispo 75 ohm connecteur F  
possibilité d'ajouter des traversées en perçant la  
plaque





Hypothèses : antennes placées en N-S au milieu du radôme EMBRACE et en E-O au milieu de l'espace radôme-arbres  
 3 m de coax pour pénétration dans le conteneur et dans les antennes

Pour antennes placées à l'est,  
 longueur coax nécessaire environ 36 m

Pour antennes placées à l'ouest,  
 longueur coax nécessaire environ 29 m