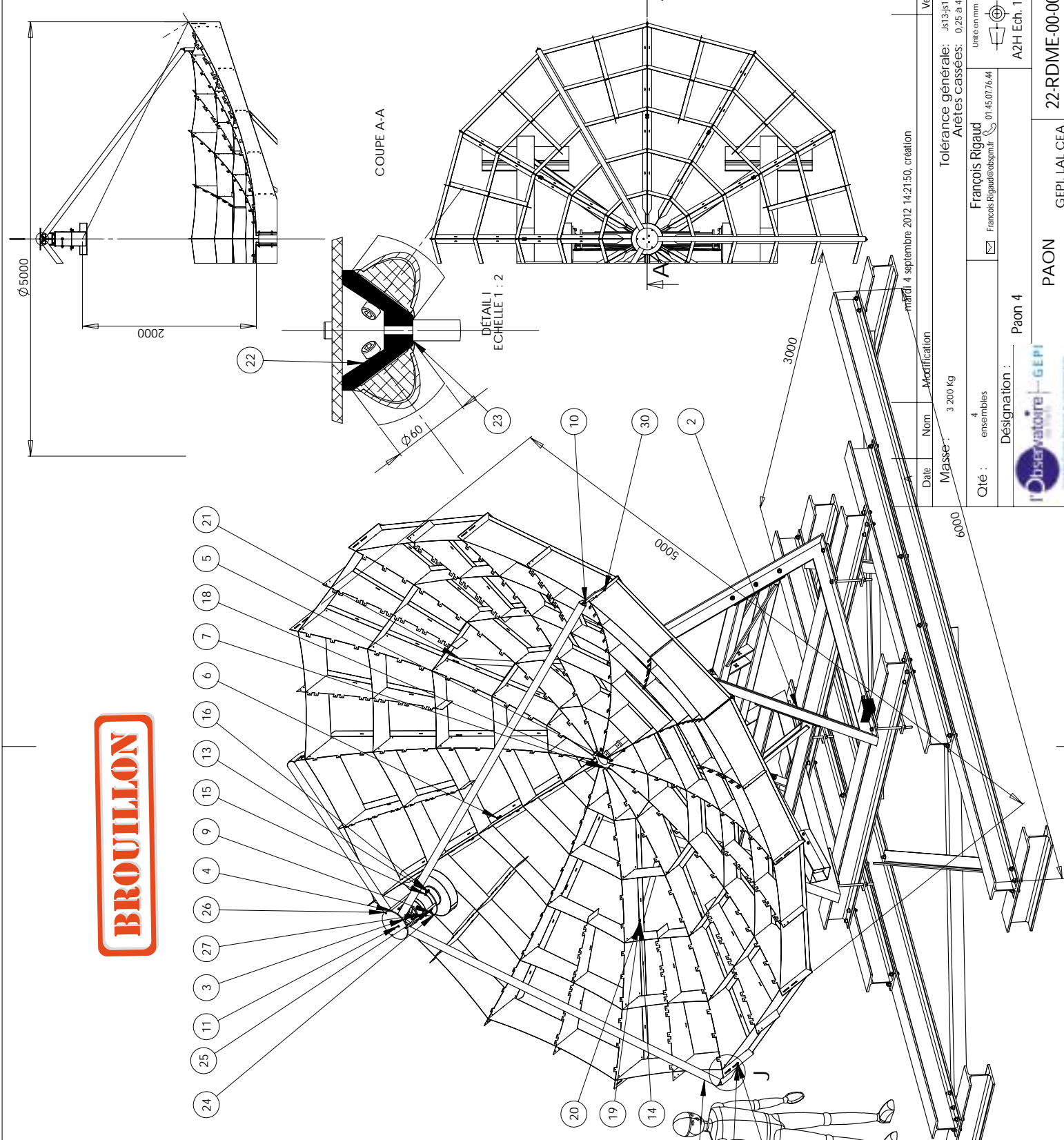


BROUILLON



BROUILLON

No. ARTICLE	NUMERO DE PIECE	Quantité
1	parabole_5m	1
2	parabole_reforce	1
3	22-01-00_feed	1
4	22-03-23_tube_fibre	3
5	22-03-20_mat_superieur	1
6	22-03-24_U_fixe_renfort	6
7	rondelle plate M8	39
8	rondelle plate M6	12
9	rondelle plate M5	10
10	vis chc M8-30	3
11	vis chc M8-20	6
12	vis chc M6-20	6
13	écrou h M5	9
14	écrou h M6	30
15	vis chc M5-40	3
16	vis chc M5-16	3
17	vis chc M12-30	6
18	Vis H M8	36
19	rondelle plate M6	48
20	Vis H M6	24
21	goupille fendu_V_dlm94_63-6-3	6
22	22-03-22_pyramide_fix_feed	1
23	22-03-13_embout_tube_feed	3
24	22-03-17_inter_feed_pyramide	1
25	22-03-16_bride_feed	6
26	22-03-25_capoL_feed	1
27	22-03-15_entretoise_support_feed	3
28	22-03-18_plaque_parabole_tube	3
29	22-03-14_embout_tube_parab	3
30	vis chc M6-25	6
31	22-03-39_caisson	12
32	goupille mecanindus_6-40	1
33	rondelle plate M12	4



Date: mardi 4 septembre 2012 14:21:50, creation
 Nom: Modification
 Masse: 3 200 Kg
 Verif:

Tolérance générale: JS13/JS13
 Arêtes cassées: 0,25 à 45°
 Unité en mm
 A2H Ech. 1:30

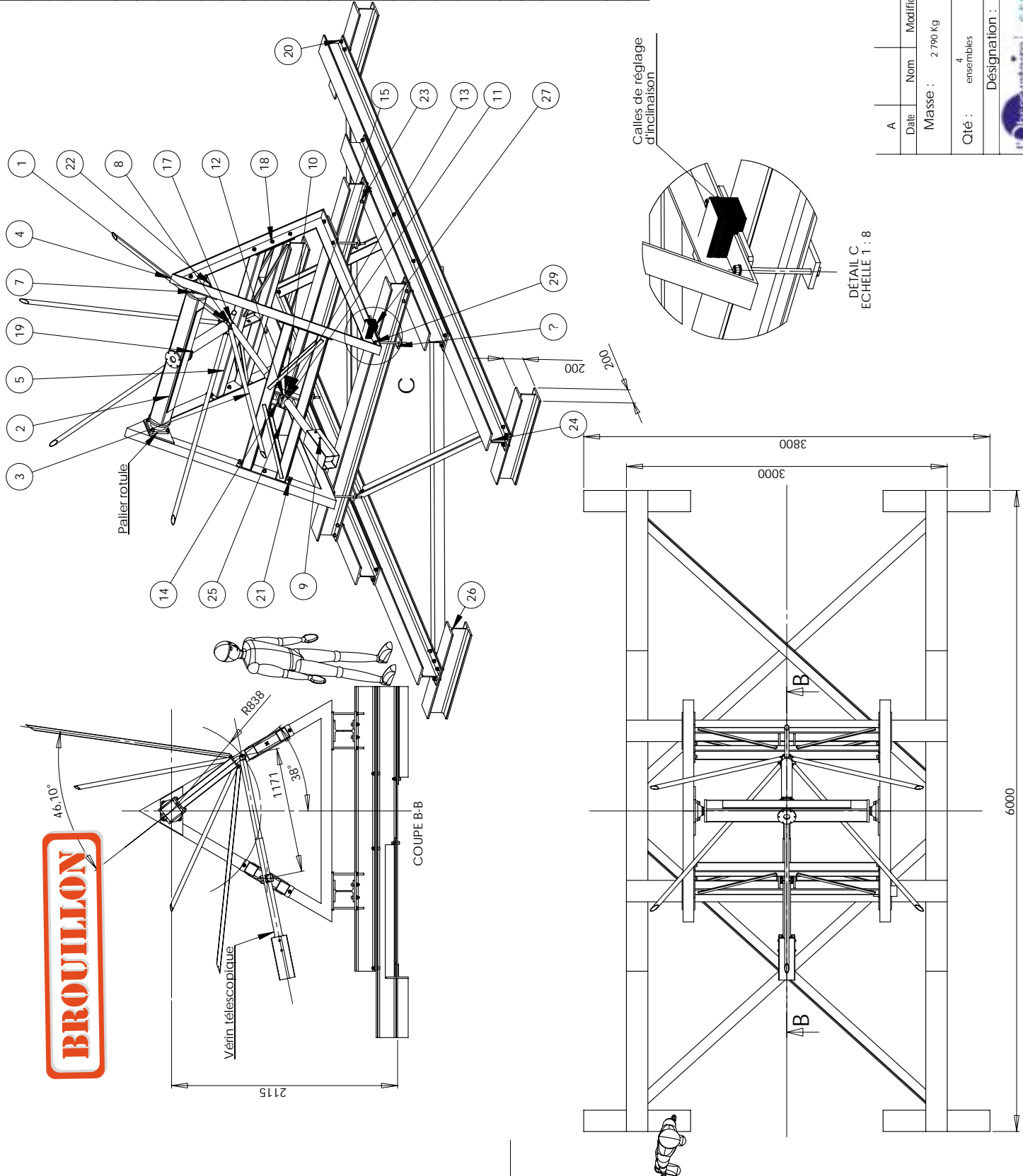
François Rigaud
 01 45 07 76 44
 François.Rigaud@ospn.fr

Désignation: Paon 4
 ensembles 4

GEPI, LAL, CEA
 PAON
 22-RDME-00-00

Observatoire GEPI
 Imprimé le jeudi 25 octobre 2012 17:32:28. ScadWork 2011

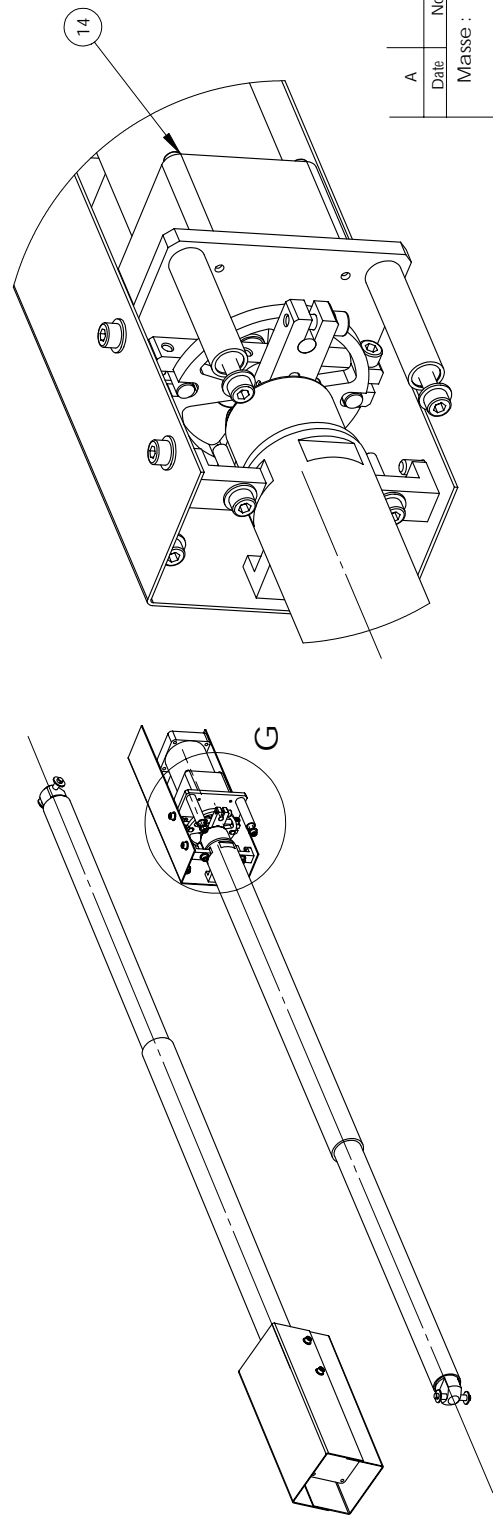
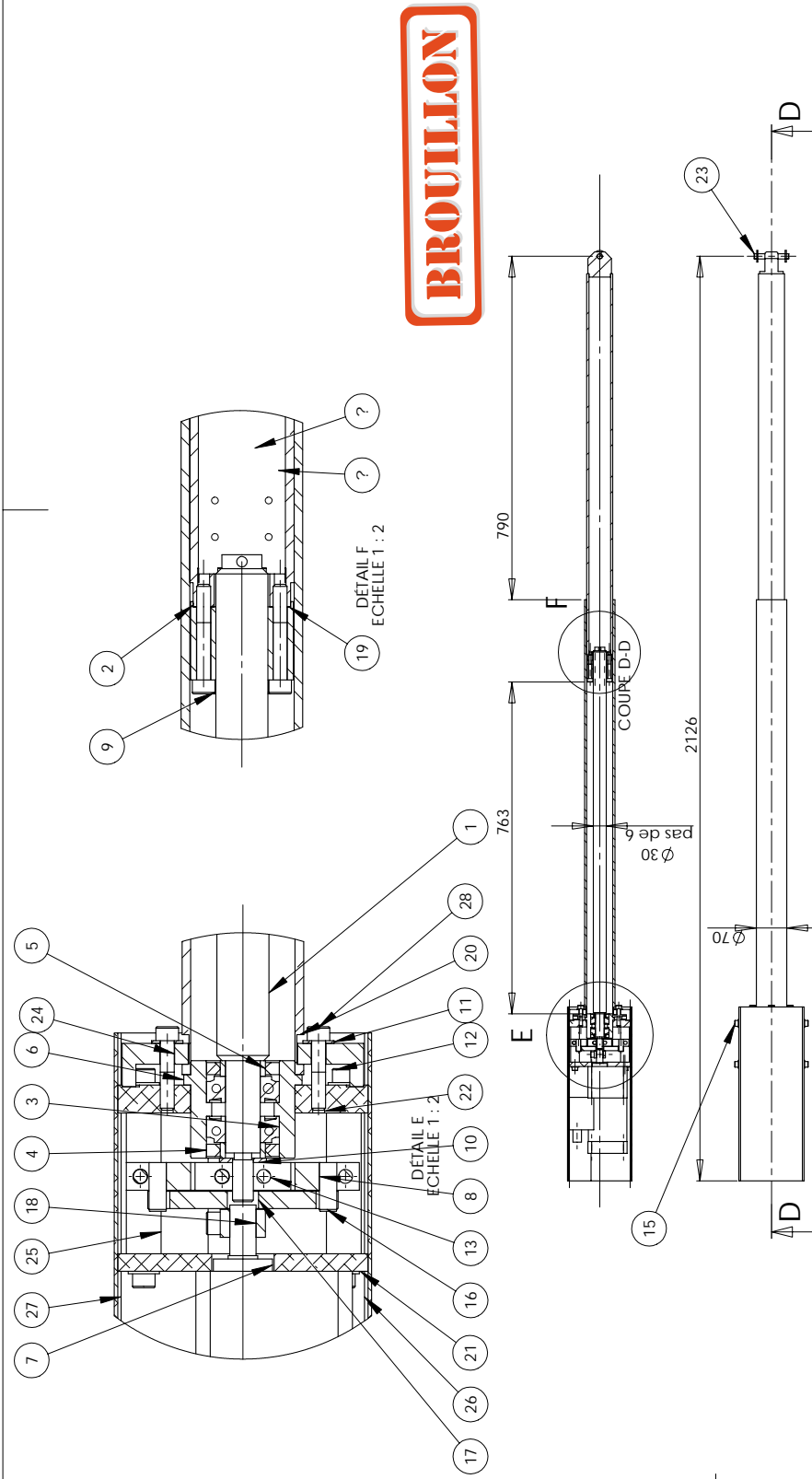
BROUILLON



No. ARTICLE	NUMERO DE PIECE	QTE
1	22-03-19_mat_inferieur	2
2	22-04-11_baie_axe	1
3	22-03-21_poutre_parapluie_longue	7
4	22-04-13_triangle_structure	2
5	22-04-12_maintient_triangle_structure	2
6	Droit	1
7	palier_applicque_uctf213	2
8	goupille_mecanindus_6-50	6
9	22-05-00_ens_verin	1
10	22-03-12_palier_verin_mvt	2
11	22-05-17_bride_verin_mvt	1
12	22-05-18_bride_verin_mvt_sup	2
13	22-05-15_axe_verin_cote_moteur	2
14	vis chc M10-50	4
15	vis chc M8-20	8
16	vis sans tête à bout plat HC M8	2
17	rondelle plate M12	10
18	rondelle plate M16	168
19	vis chc M12-30	6
20	écrou h M16	92
21	vis chc M16-45	12
22	vis chc M16-80	8
23	vis chc M16-60	56
24	22-04-15_poutre_pied_longue	2
25	22-04-16_poutre_pied_coute	2
26	22-04-17_plaque_pieds	4
27	22-04-18_calle_inclinaison	30
28	22-04-19_bride_structure	4
29	22-04-20_tige_bride_structure	8
30	22-04-21_croisillon	4
31	22-04-22_renfort_poutre_longue	2

A	Date	Nom	Modification	Vers.
	mardi 4 septembre 2012 14:21:50	creation		
	Masse :	2 790 Kg		
	Qté :	4 ensembles		
Tolérance générale: JS13-JS13 Arêtes cassées: 0,25 à 45° Unité en mm François Rigaud 01 45 07 76 44 francis.rigaud@obspm.fr				
Désignation : Paon 4				
GEPI, LAL, CEA PAON 22-RDME-00-00 A2H Ech. 1:25				

DETAIL C
ECHELLE 1 : 8

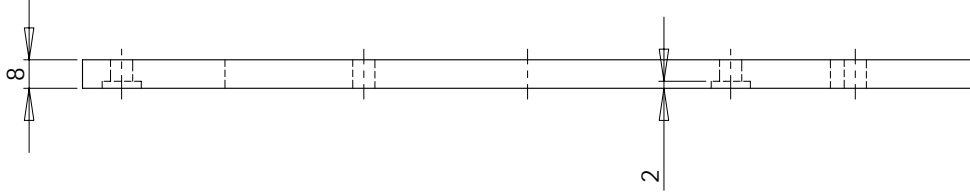
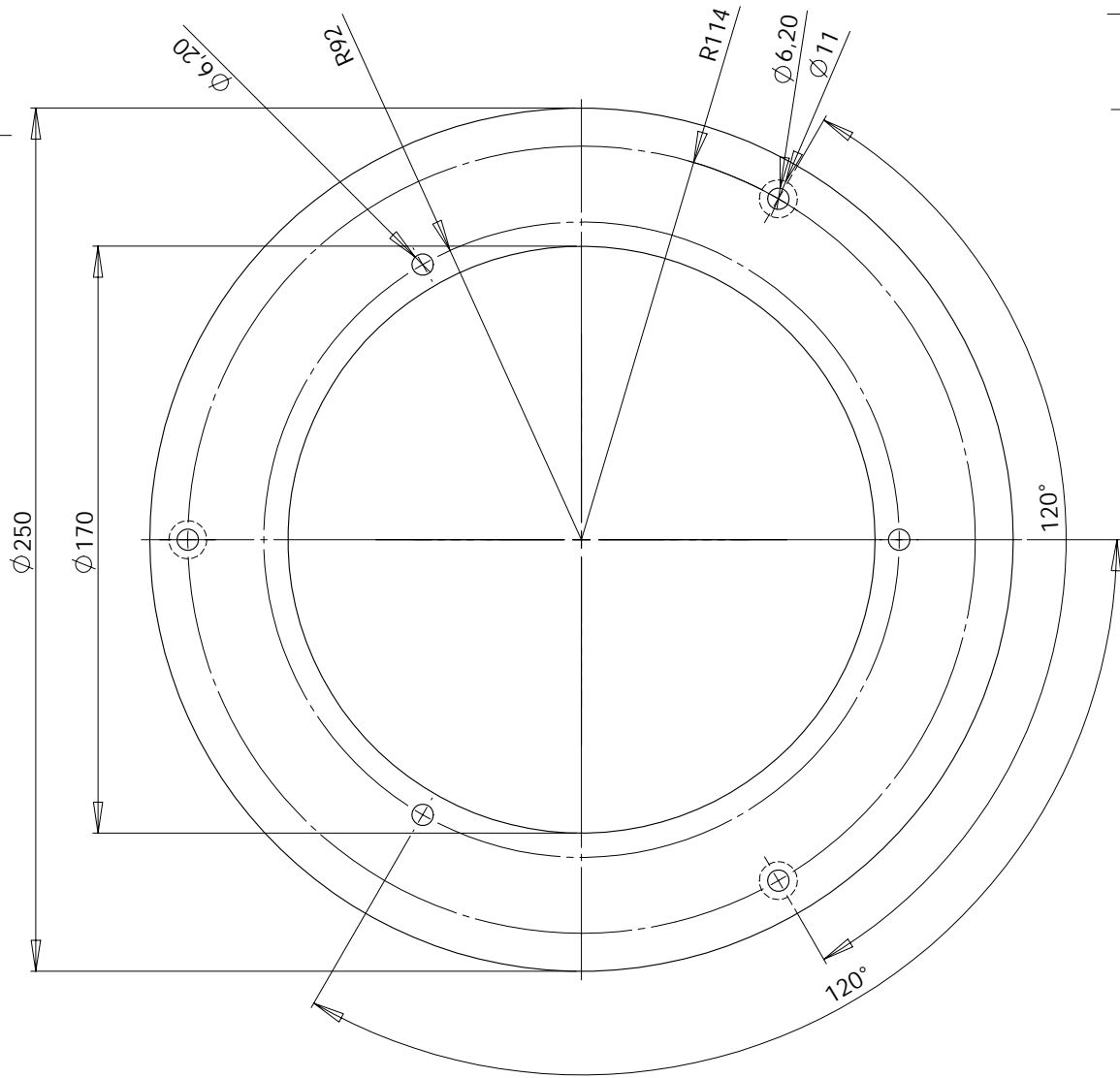


No. ARTICLE	NUMERO DE PIECE	QTE
1	22-05-11_vis_entrainement	1
2	22-05-12_ecrou_mvlt_acier	1
3	rlmL_32004_T3CC020	2
4	joint_spi	2
5	22-05-21_entretroise_joint_spi	2
6	22-05-14_cage_rlmt	1
7	motoreducteur_oriental_motor_90 W	1
8	22-05-26_joint_Oldham_vis	1
9	vis chc M8-55	6
10	rondelle plate M12	3
11	rondelle plate M8	16
12	vis chc M8-30	4
13	vis chc M8-25	12
14	vis chc M6-80	4
15	vis chc M8-16	4
16	goupille_d10_L28	4
17	22-05-24_joint_Oldham_centre	1
18	22-05-25_joint_Oldham_moteur	1
19	22-05-27_mvlt_tube_ecrou	1
20	22-05-28_mvlt_tube_moteur	1
21	22-05-29_platine_moteur	1
22	22-05-30_platine_vis_moteur	1
23	22-05-23_goupille_articulation_veirin	1
24	22-05-16_bride_tube_moteur	4
25	22-05-22_entretroise_moteur_vis	4
26	22-05-19_carter_inf	1
27	22-05-20_carter_sup	1
28	vis chc M8-40	4


BROUILLON

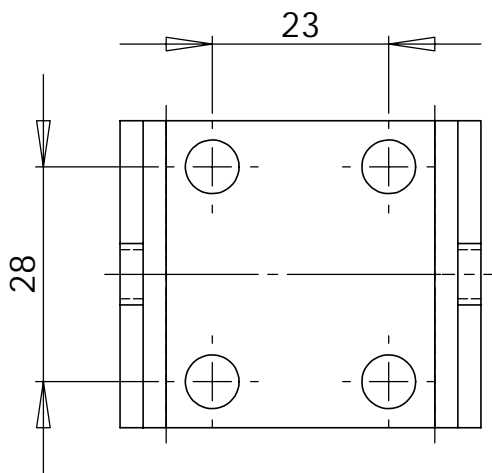
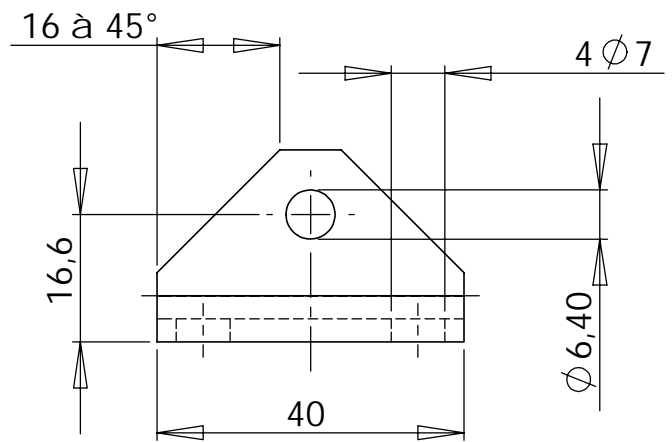
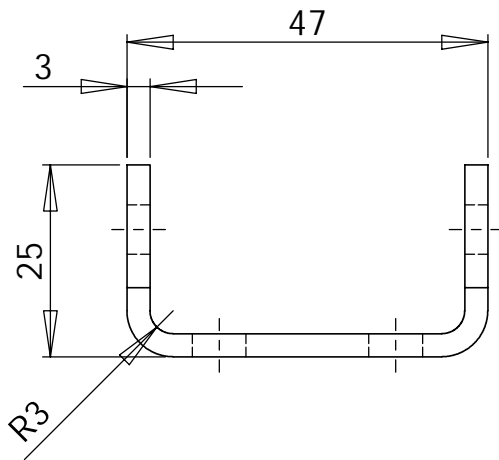
A	Date	Modification	Version
	mardi 4 septembre 2012 14:21:50	creation	
	Masse :	33 Kg	
	Qté :	4 ensembles	
	Designation :	Paon 4	
Tolérance générale: JS13-JS13		Unité en mm	
Arêtes cassées: 0,25 à 45°		A2H Ech. 1:8	
Francois Rigaud		01 45 07 76 44	
Francois Rigaud@observ.fr			
PAON		GEPi, LAL, CEA	
22-RDME-00-00		Imprimé le jeudi 26 octobre 2012 17:32:28 ScadWork 2011	

DETAIL G
ECHELLE 1 : 2



BROUILLON

Date	Nom	Modification	lundi 1 octobre 2012 17:28:41, création	A
Rugosité : $Ra 6,3$	Traitement :	Tolérance générale: $Js13,js13$	Vers.	
Masse : kg	Protection :	Arêtes cassées: $0,25$ à 45°		
Qté : 1	Matière : 5754	François Rigaud 01.45.07.76.44 Francois.Rigaud@obspm.fr	Unité en mm	
Désignation :		22-03-17_interf_feed_pyramide	A3H Ech: 2:3	
 l'Observatoire de Paris - GEPI Centre d'Etudes Pyramide et Instrumentation		PAON	22-RDME-03-17	



BROUILLON

11-10-2012 F.R. 4 perçage de 6,5 -> 7 Matière A37, S235 ->304

mercredi 3 octobre 2012 20:20:36, création

B
A

Date	Nom	Modification	Vers.
11-10-2012	F.R.	4 perçage de 6,5 -> 7 Matière A37, S235 ->304 mercredi 3 octobre 2012 20:20:36, création	B A

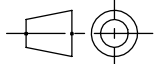
Rugosité : Ra 6,3 Traitement : Tolérance générale: Js15-js15
 Masse : Kg Protection : Arêtes cassées: 0,25 à 45°

Qté : 6 pièces Matière : 304

François Rigaud

✉ François.Rigaud@obspm.fr ☎ 01.45.07.76.44

Unité en mm



Désignation :

22-03-24_U_fixe_renfort

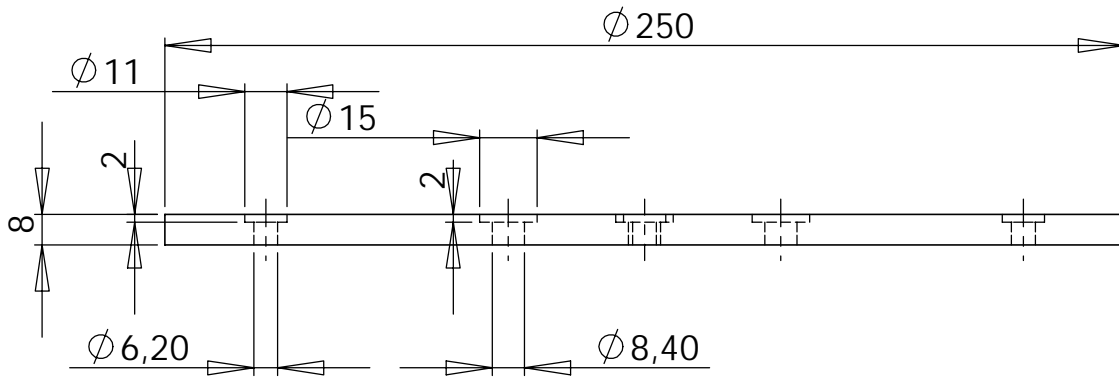
A4V Ech. 1:1
Page 1/1



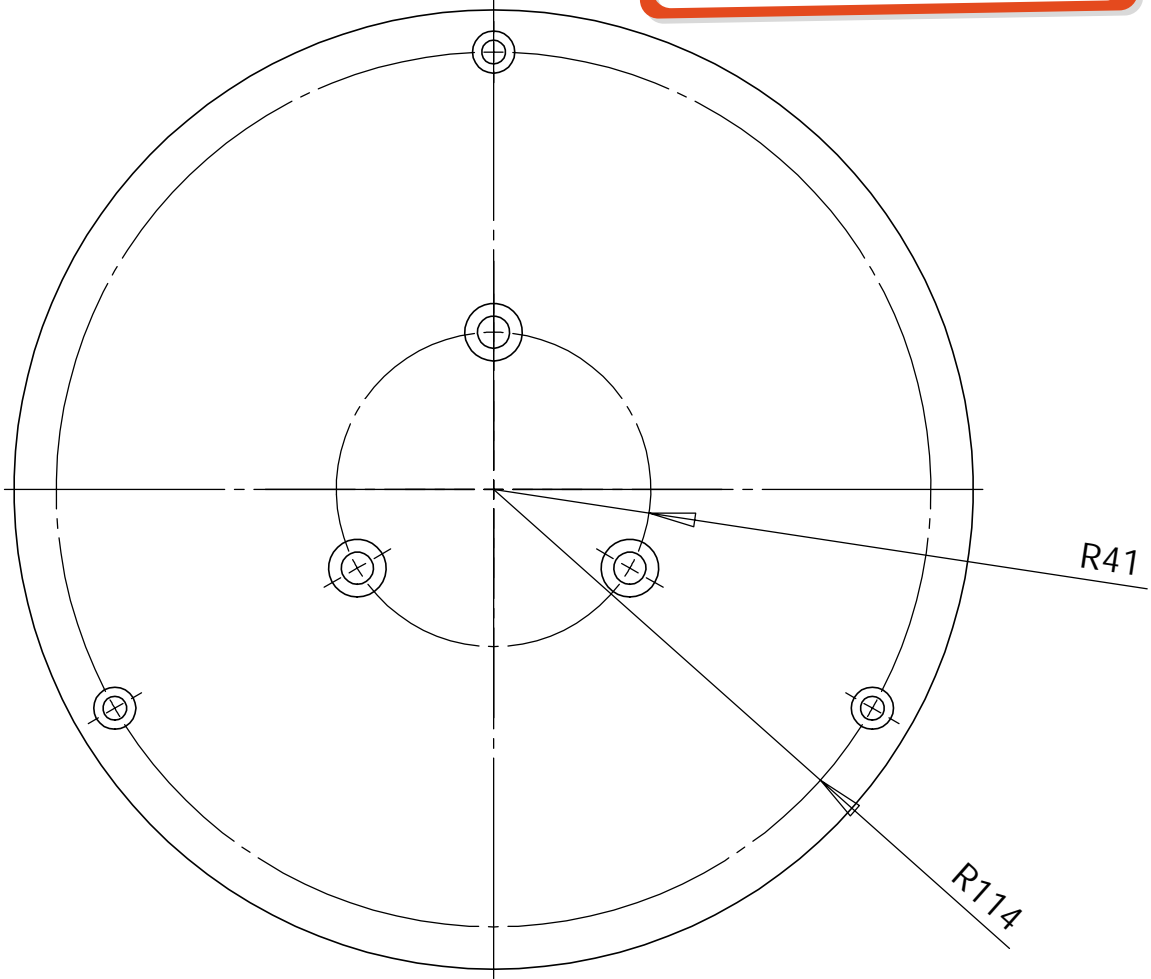
PAON

GEPI, LAL CEA

22-RDME-03-24



BROUILLON



mercredi 3 octobre 2012 20:26:22, création

A

Date	Nom	Modification	Vers.
			A

Rugosité : Ra 6,3
Masse : Kg

Traitement :
Protection :

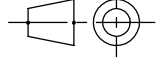
Tolérance générale: Js13-js13
Arêtes cassées: 0,25 à 45°

Qté : 1 pièce Matière : 5754

François Rigaud

✉ Francois.Rigaud@obspm.fr ☎ 01.45.07.76.44

Unité en mm



Désignation :

22-03-25_capot_feed

A4V Ech. 1:2
Page 1/1

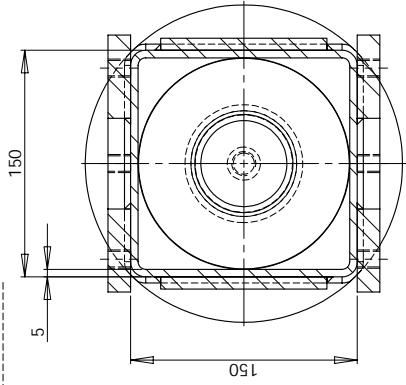
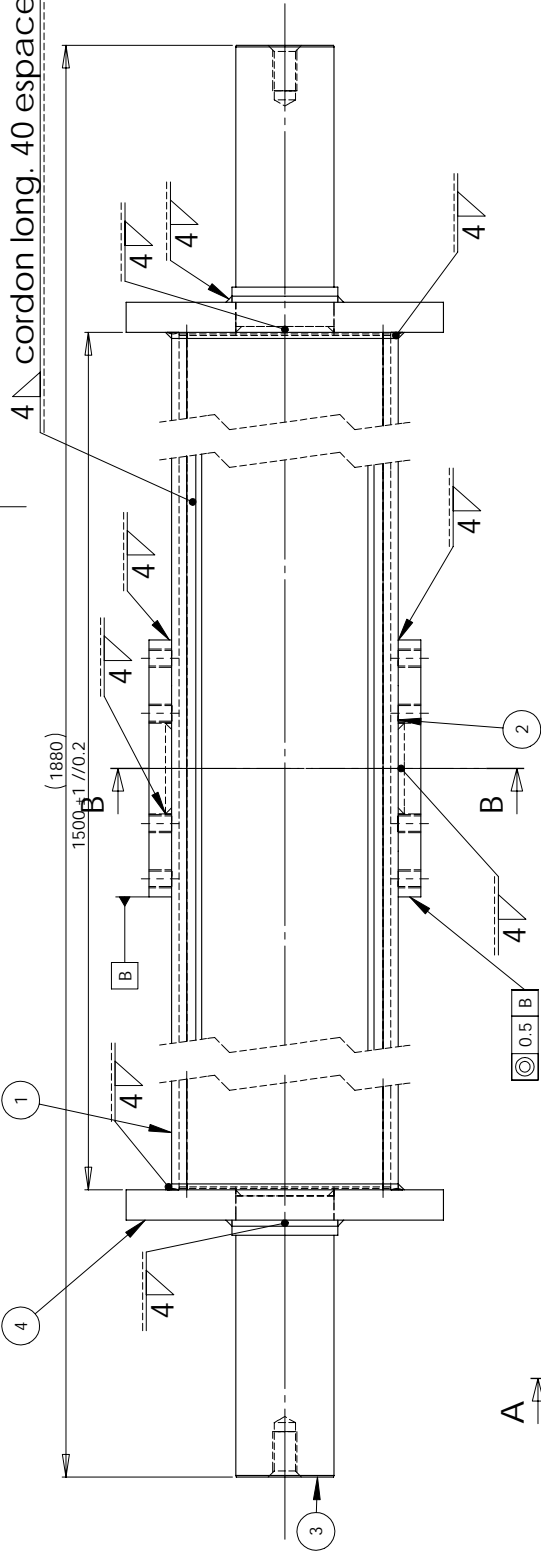


PAON

GEPI, LAL CEA

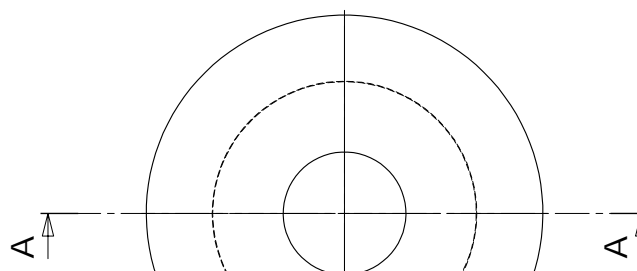
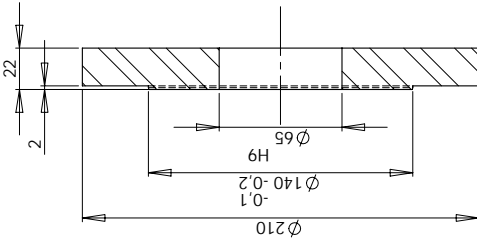
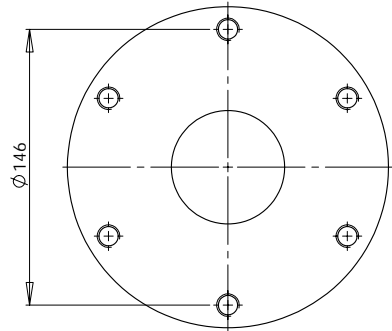
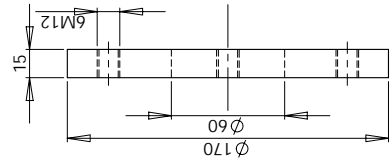
22-RDME-03-25

4 cordon long. 40 espacement 100

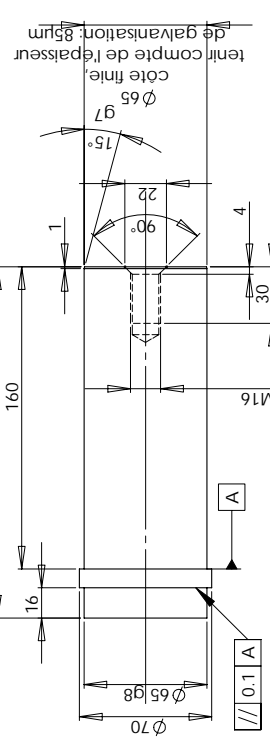


COUPE B-B

BROUILLON



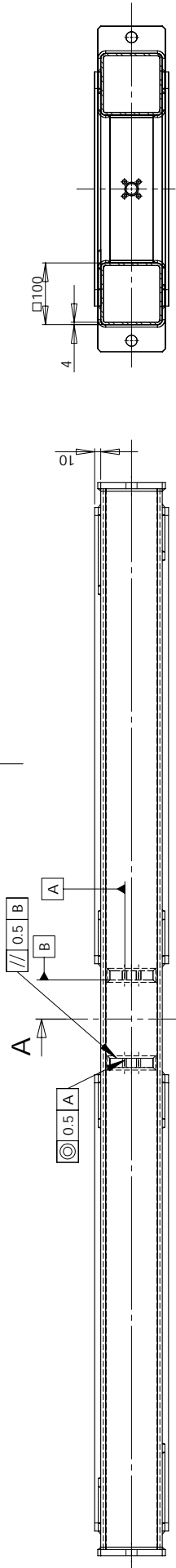
COUPE A-A
ECHELLE 1:186



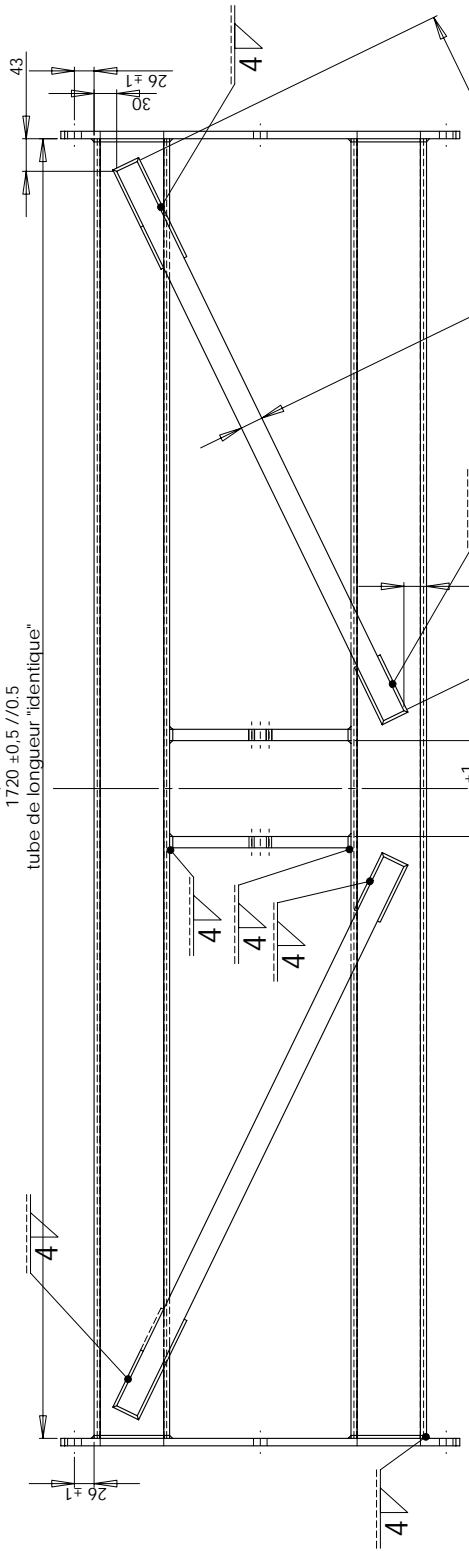
No. ARTICLE	QTE	DESCRIPTION	LONGUEUR
1	1	Tube	
2	1	Bride interface	
3	2	axe paller	
4	2	Rondelles d'extrémités	
5	2	Plaque de renfort	

24-10-2012 F.R.
 - Ajout de la concentricité de 0.5 sur surf. B
 - Matière A37 -> 304
 - tube épaisseur 6.3->5
 - méplat de renfort sur les cotés
 - épaisseur brides interface 16 -> 15 mm
 vendredi 28 septembre 2012 13:33:16, création

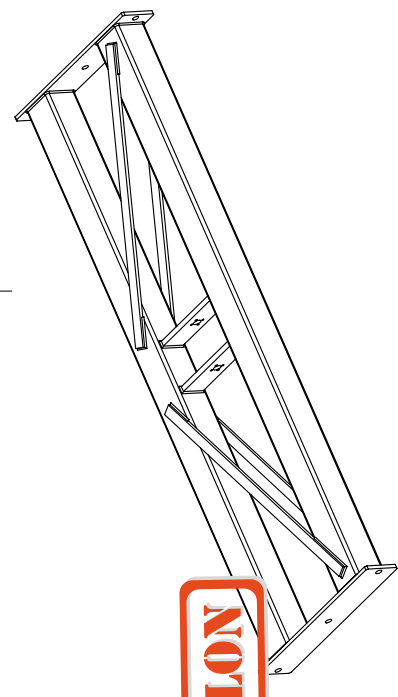
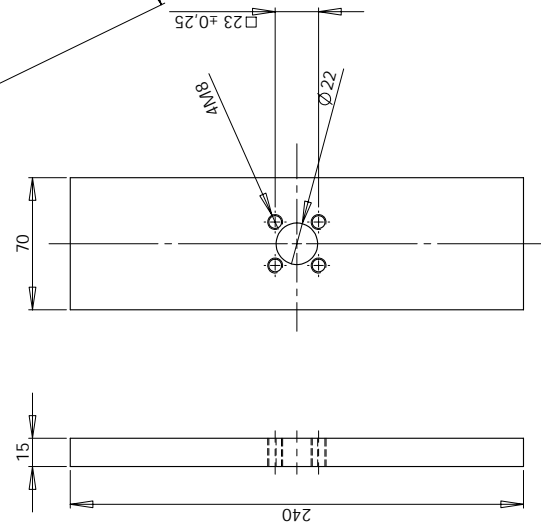
A	Date	Nom	Modification	Verif.
Rugosité : Ra 6.3 Traitement : Masse : 74,9kg Protection :				
Tolérance générale: JS13/JS13 Arêtes cassées: 0,25 à 45°				
Qté : 1 pièce Matière : 304				
Unité en mm				
Francois Rigaud 01 45 07 76 44 Francois.Rigaud@obsipm.fr				
Designation : 22-04-11_barré_axe_soudée				
PAON GEPI, LAL CEA				
22-RDME-04-11				



COUPE A-A



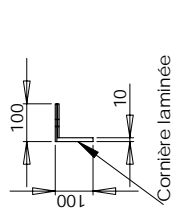
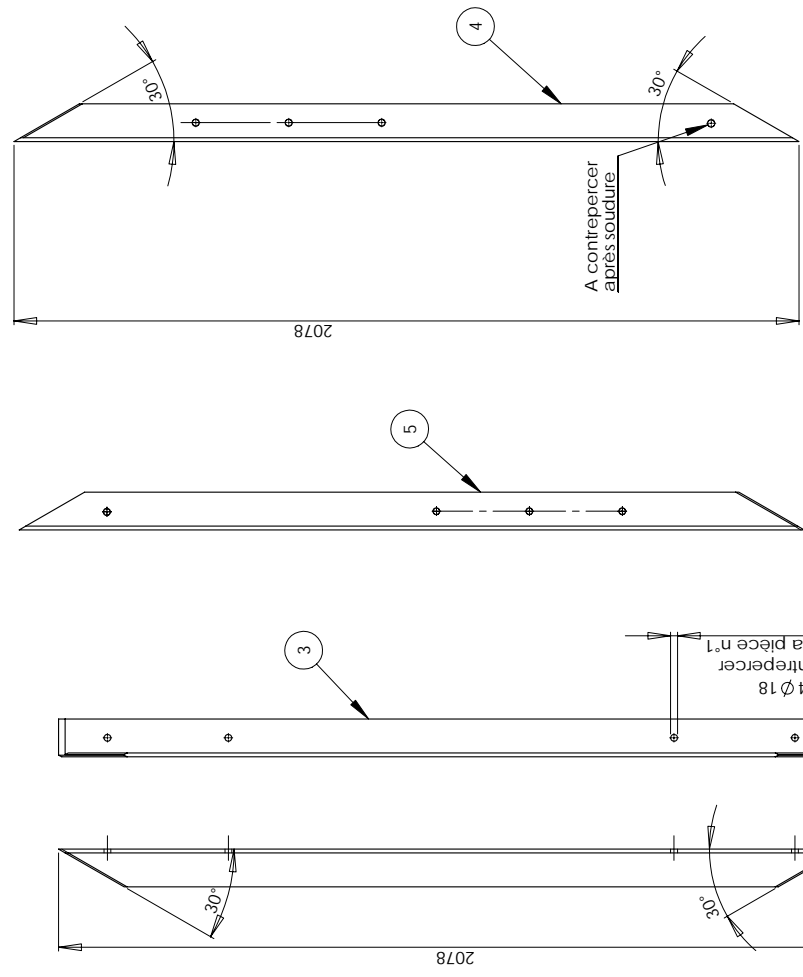
1720 ± 0.5 // 0.5
tube de longueur "identique"



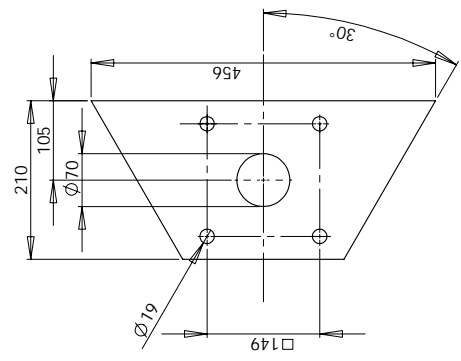
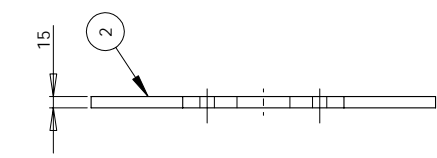
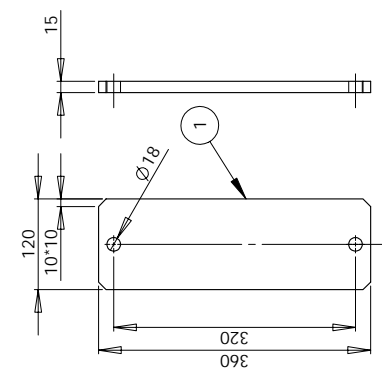
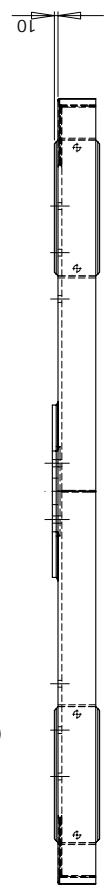
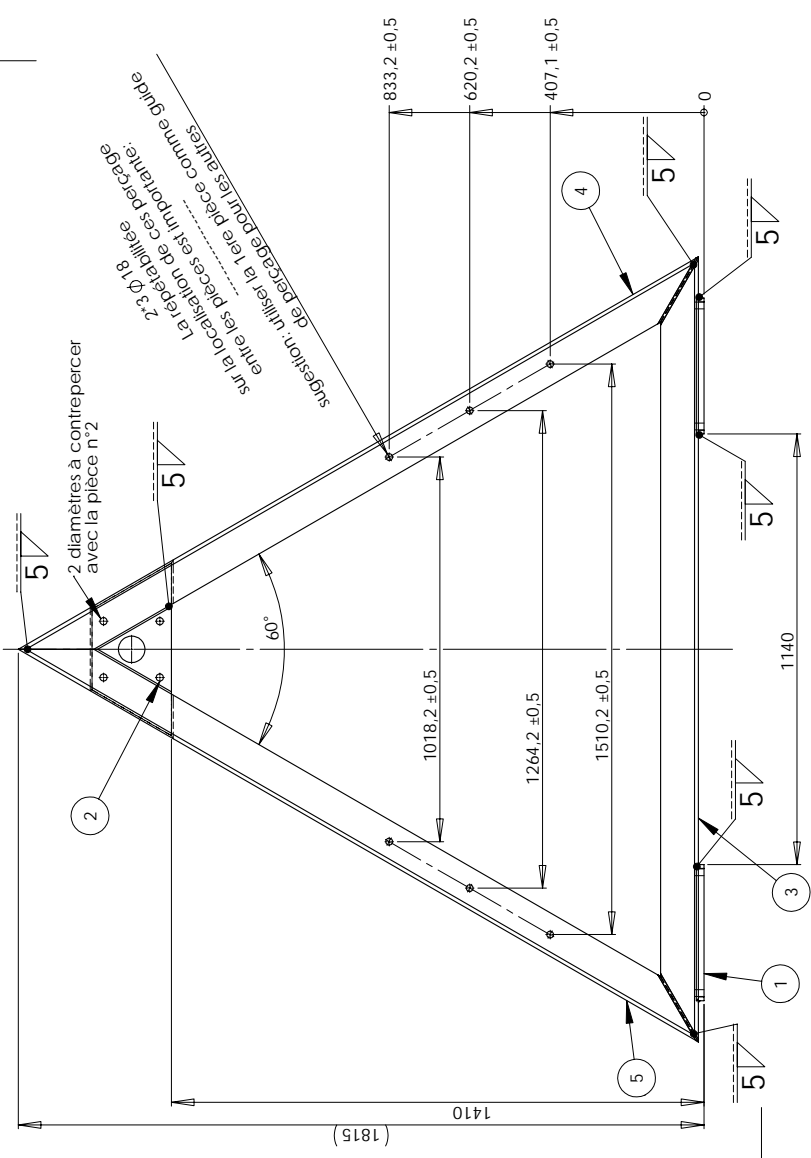
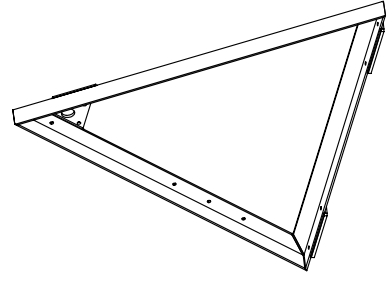
A	Date	Modification	Version
	28 septembre 2012 14:34:06	création	
Rugosité : Ra 6.3		Traitement : Peinture anticorrosion	
Masse : 61 kg		Duree en extérieur > 8 ans sans corrosion saline	
Qté : 2 pièces		Arêtes cassées: 0,25 à 45°	
Matière : A37, s235		Unité en mm	
Désignation : 22-04-12_maintient_triangle_structure_soudure		Francois Rigaud	
		Francois Rigaud@observ.fr 01.45.07.76.44	
		GPEI, LAL, CEA	
		PAON	
		22-RDME-04-12	

No. ARTICLE	QTE	DESCRIPTION	LONGUEUR
1	2	tube	
2	2	méplat	
3	2	méplat d'extrémité	
4	4	croisillon	





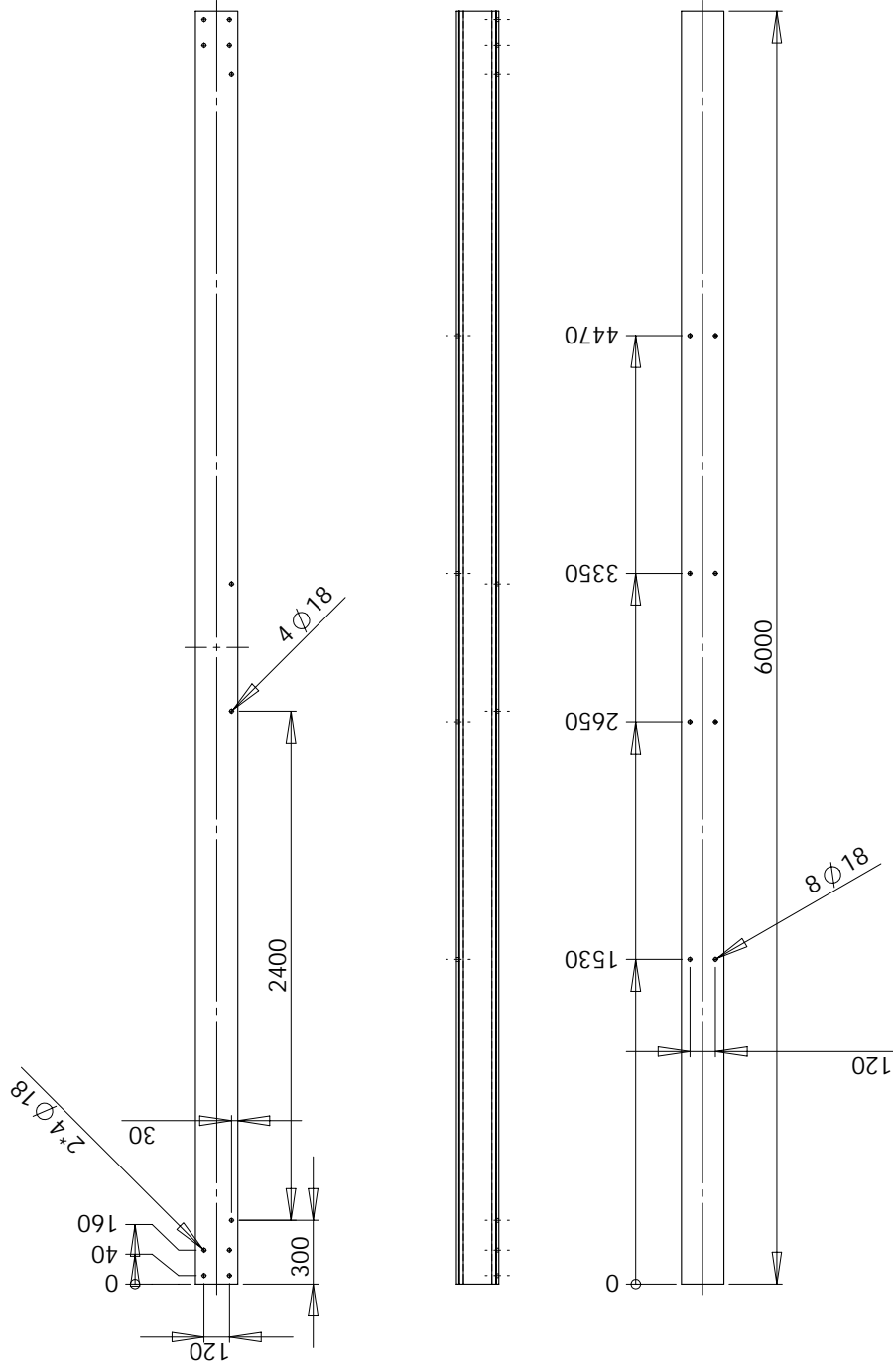
Pièce symétrique à la n°4



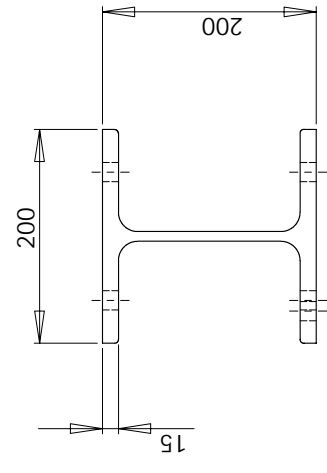
A	Date	Modification	Vers
	vendredi 28 septembre 2012 15:46:28, création		
	Rugosité : Ra 6.3	Traitement : Peinture anticorrosion	Tolérance générale: ± 1 mm
	Durée en extérieur > 8 ans sans corrosion saline	Arêtes cassées: 0,25 à 45°	
	Masse : kg	RAL précise ultérieurement	
	Qté : 2	Matière : A37, s235	Unité en mm
		✉ François Rigaud@obspar.fr 01.45.07.76.44	
	Designation : 22-04-13_triangle_structure_soude		A2H Ech. 1:10
	PAON GEPI, LAL CEA		22-RDME-04-13
	Imprimé le jeudi 26 octobre 2012 15:17:01 ScafiWorks 2011		


No. ARTICLE	QTE	DESCRIPTION	LONGUEUR
1	2	semelle	
2	1	fixation palier	
3	1	cornière basse	
4	1	cornière sud	
5	1	cornière nord	

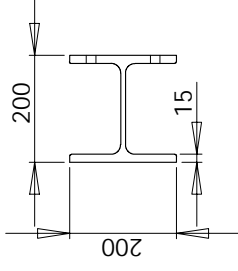
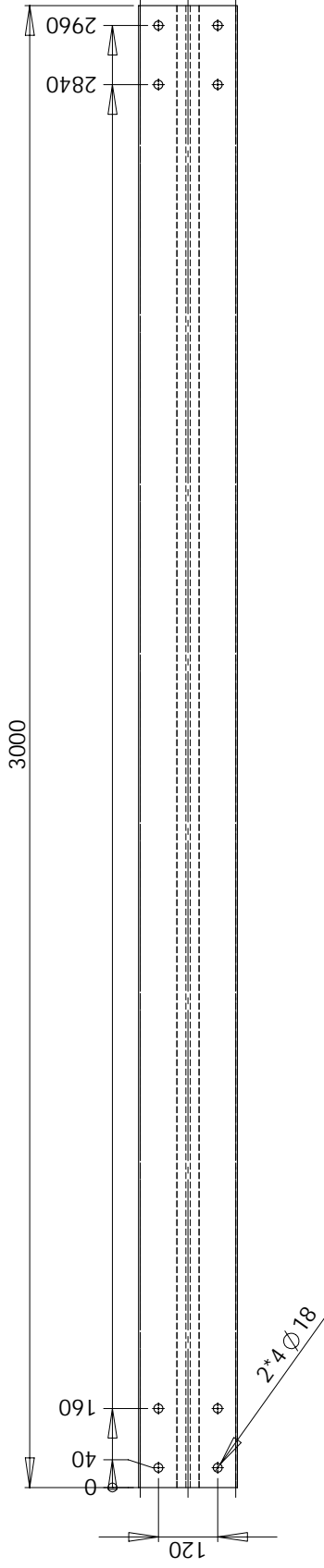




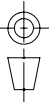

BROUILLON

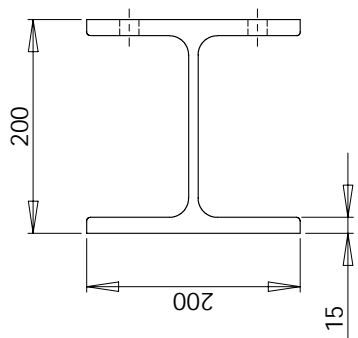
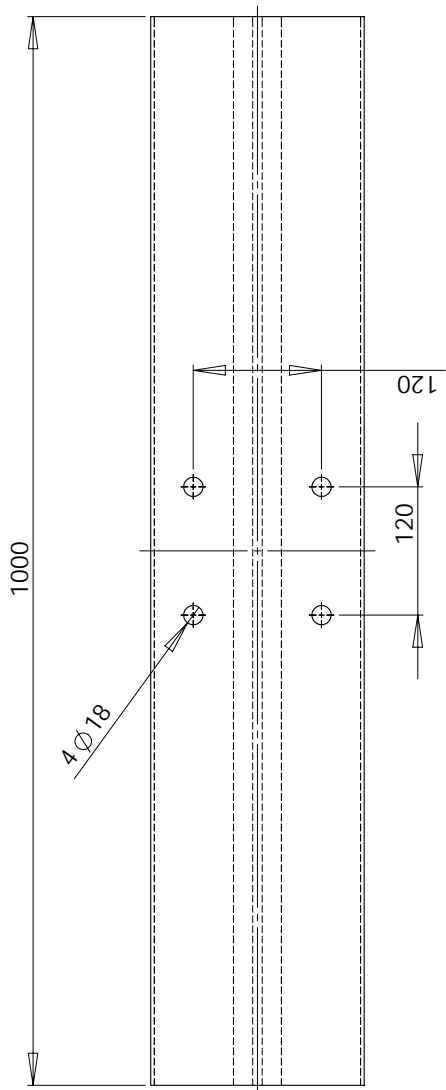


Date	vendredi 28 septembre 2012 16:20:05, création	Vers.	A
Nom	Modification		
Rugosité : Ra 6,3	Traitement, Protection : Peinture anticorrosion	Tolérance générale: +-1 mm	
Masse : 3,68 kg	Durée en extérieur > 5 ans sans corrosion saline	Arêtes cassées: 0,25 à 45°	
Qté : 2 pièces	Matière : HE200B S235	Unité en mm	
Désignation : 22-04-15_poutre_pied_longue		A3H Ech. 1:25	
		François Rigaud 01.45.07.76.44 François.Rigaud@obsppm.fr	
PAON		22-RDME-04-15	
GEPI, LAL CEA		Imprimé le jeudi 25 octobre 2012 15:20:54 SolidWorks 2011	




BROUILLON

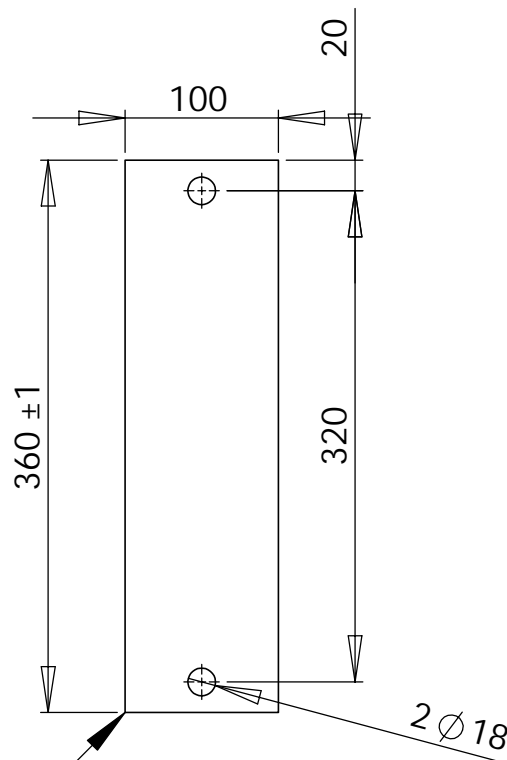
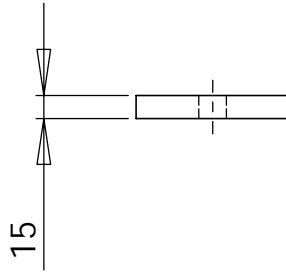
Date	vendredi 28 septembre 2012 16:38:19, création	Vers.	A
Nom	Modification		
Rugosité : Ra 6,3	Traitement, Protection : Peinture anticorrosion	Tolérance générale: +-1mm	
Masse : kg	Durée en extérieur > 5 ans sans corrosion saline	Arêtes cassées: 0,25 à 45°	
Qté : 2 pièces	Matière : S235 HE200B	Unité en mm	
Désignation : 22-04-16_poutre_pied_coute			
		François Rigaud 01.45.07.76.44 François.Rigaud@obsppm.fr	
		A3H Ech. 1:1	
PAON		22-RDME-04-16	
GEPI, LAL CEA			



BROUILLON

Date	Modification	Vers.
vendredi 28 septembre 2012 16:42:39, création		A
Rugosité : Ra 6,3 Masse : kg	Traitement, Protection : Peinture anticorrosion Durée en extérieur > 8 ans sans corrosion saline RAL précisé ultérieurement	Tolérance générale: +-1 mm Arêtes cassées: 0,25 à 45°
Qté : 4 pièces	Matière : S235 HE200B	Unité en mm
Désignation : 22-04-17_plaque_pieds		01.45.07.76.44
		François Rigaud François.Rigaud@obsppm.fr 01.45.07.76.44
PAON		A3H Ech. 1:10
GEPI, LAL CEA		22-RDME-04-17

BROUILLON



ébarvurage pour 4 coins.

25-10-2012 F.R. Changement de dimensions pour coupe dans du méplat

B

vendredi 28 septembre 2012 16:48:12, création

A

Date

Nom

Modification

Vers.

Rugosité : Ra 6,3
Masse : Kg

Traitement :
Protection :

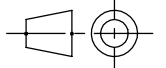
Tolérance générale: Js13-js13
Arêtes cassées: 0,25 à 45°

Qté : 4 pièces Matière : 304

François Rigaud

✉ François.Rigaud@obspm.fr ☎ 01.45.07.76.44

Unité en mm



Désignation :

22-04-19_bride_structure

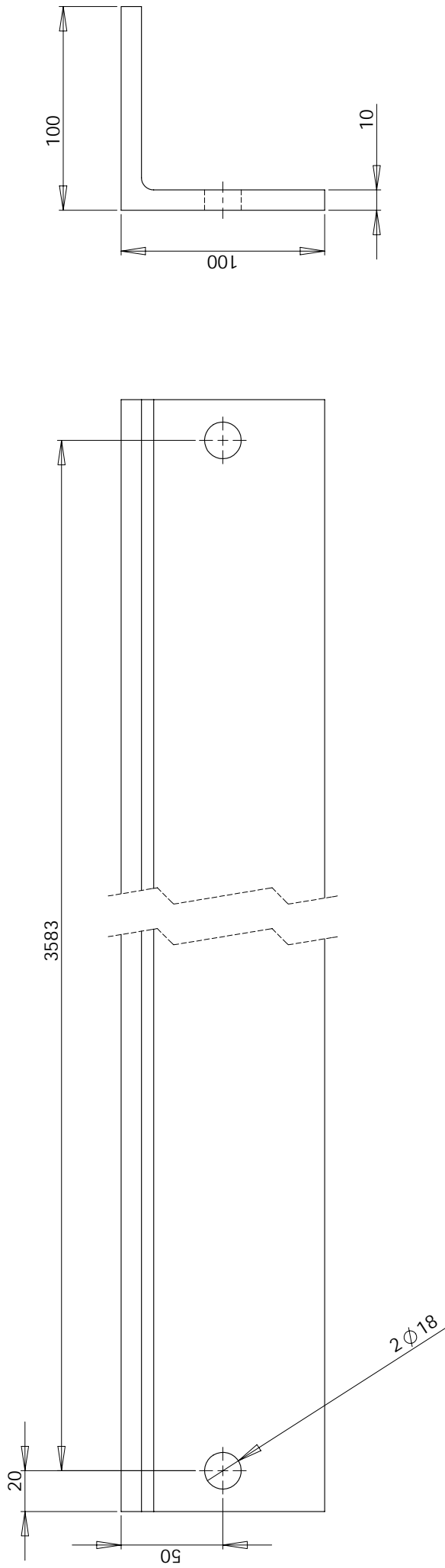
A4V Ech. 1:5
Page 1/1



PAON

GEPI, LAL CEA

22-RDME-04-19



Traitement, Protection :
 Si matière en S235: Peinture anticorrosion
 Durée en extérieur > 8 ans sans corrosion saline
 RAL précisé ultérieurement
 Si matière en 304: pas de traitement

vendredi 28 septembre 2012 16:54:08, création

Date	Nom	Modification	Vers.
			A

Rugosité : Ra 6,3
 Masse : kg

Tolérance générale: +-1mm
 Arêtes cassées: 0,25 à 45°

Qté : 4 pièces
 Matière : S235,304
 Cornière

François Rigaud
 François.Rigaud@obspm.fr
 01.45.07.76.44

Unité en mm

Désignation : 22-04-21_croissillon

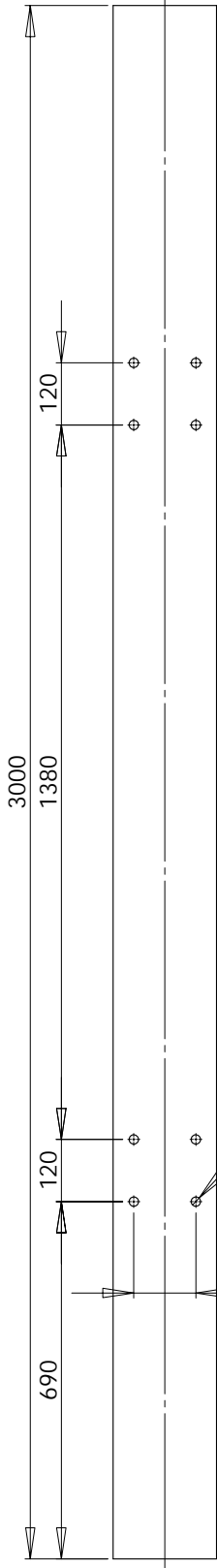
A3H Ech. 1:2



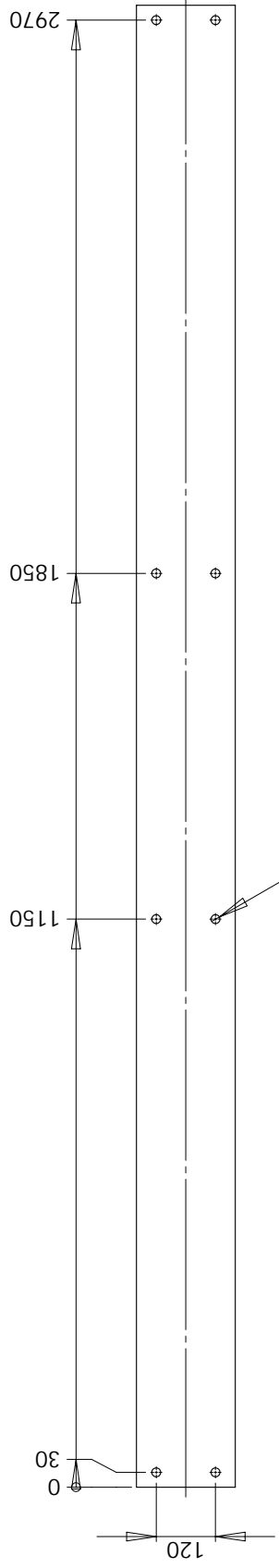
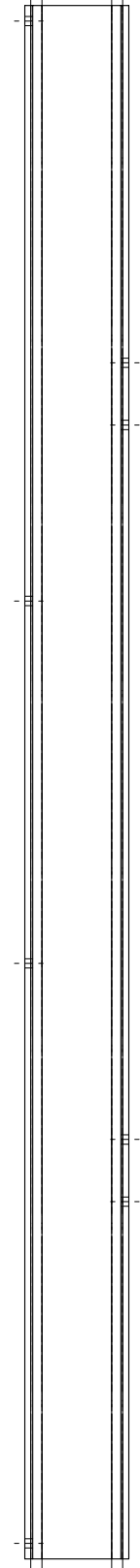
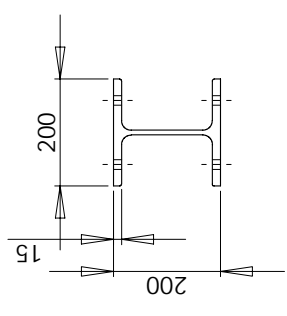
PAON

GEPi, LAL CEA

22-RDME-04-21



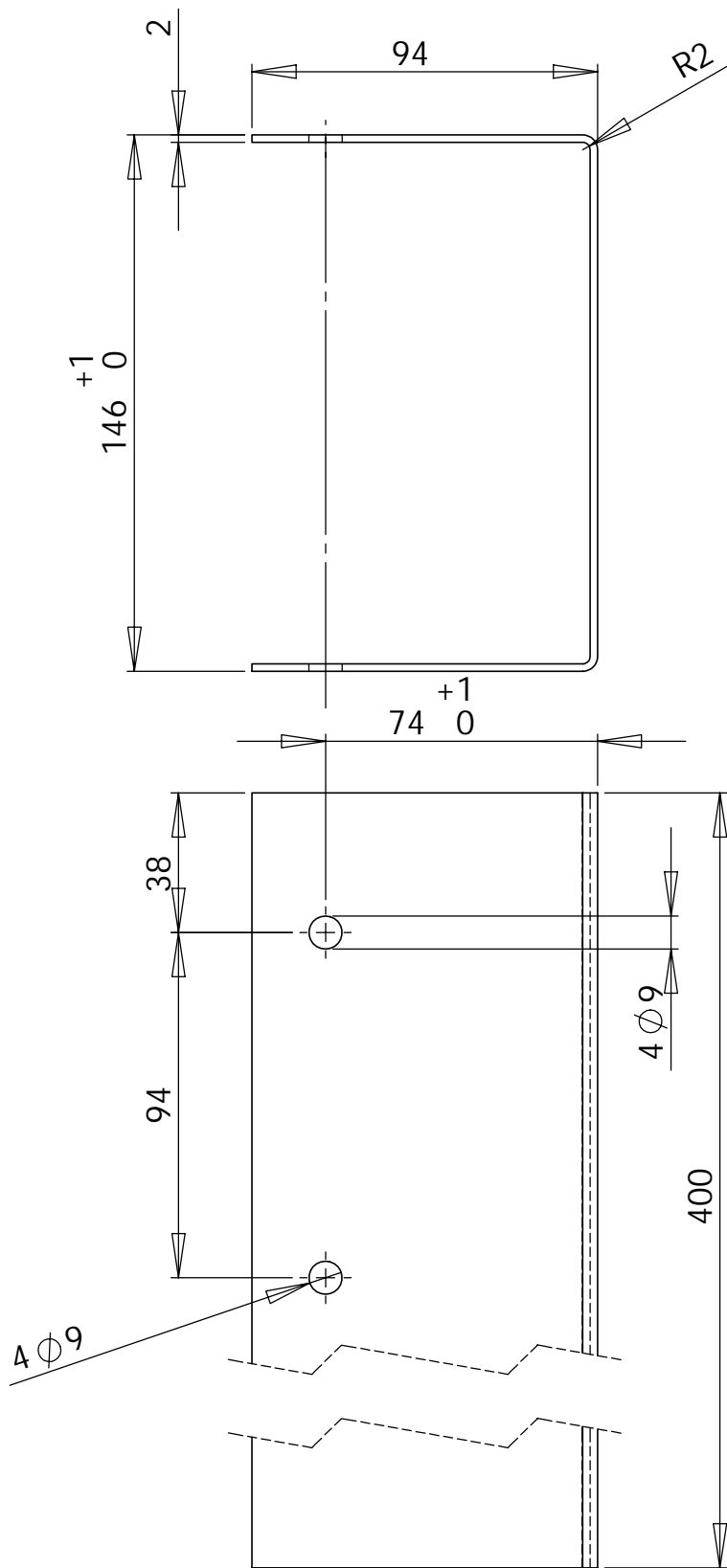
2*4 Ø18



2*4 Ø18

Date	Nom	Modification	Vers.
vendredi 28 septembre 2012 17:00:21, création			A
Rugosité : Ra 6,3 Masse : kg		Traitement, Protection : Peinture anticorrosion Durée en extérieur > 5 ans sans corrosion saline RAL précise ultérieurement	+-1 Arêtes cassées: 0,25 à 45°
Qté : 2 pièces	Masse: 184 Kg HE200B S235	Unité en mm	
Désignation : 22-04-22_renfort_poutre_longue		François Rigaud 01.45.07.76.44 François.Rigaud@obsppm.fr	
		A3H Ech. 1:10	
		22-RDME-04-22	
		FEED BAO	





lundi 1 octobre 2012 12:16:48, création

A

Date	Nom	Modification	Vers.
			A

Rugosité : Ra 6,3
Masse : Kg

Traitement :
Protection :

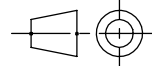
Tolérance générale: +-1mm
Arêtes cassées: 0,25 à 45°

Qté : 1 pièce Matière : 304

François Rigaud

✉ Francois.Rigaud@obspm.fr ☎ 01.45.07.76.44

Unité en mm



Désignation :

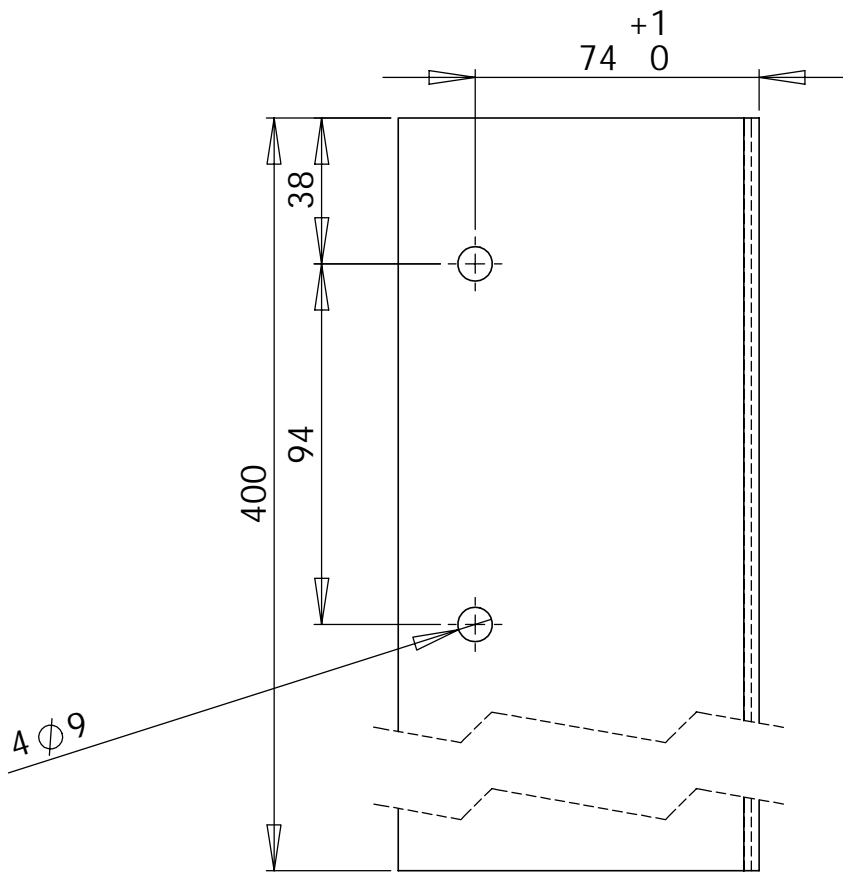
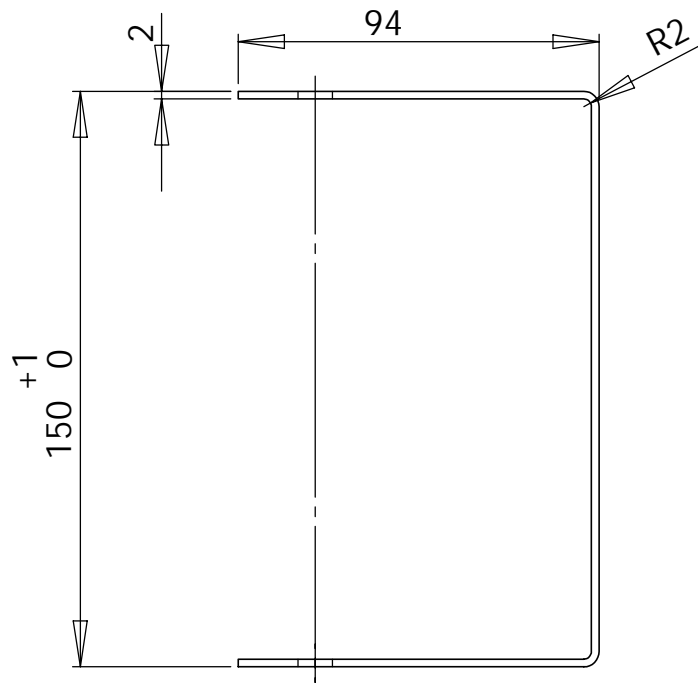
22-05-19_carter_inf

A4V Ech. 1:2
Page 1/1



FEED BAO

22-RDME-05-19



lundi 1 octobre 2012 12:22:49, création

A

Date

Nom

Modification

Vers.

Rugosité : Ra 6,3
Masse : Kg

Traitement :
Protection :

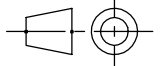
Tolérance générale: +-1 mm
Arêtes cassées: 0,25 à 45°

Qté : 1 pièce Matière : 304

François Rigaud

✉ François.Rigaud@obspm.fr ☎ 01.45.07.76.44

Unité en mm



Désignation :

22-05-20_carter_sup

A4V Ech. 1:2
Page 1/1



PAON

GEPI, LAL CEA

22-RDME-05-20