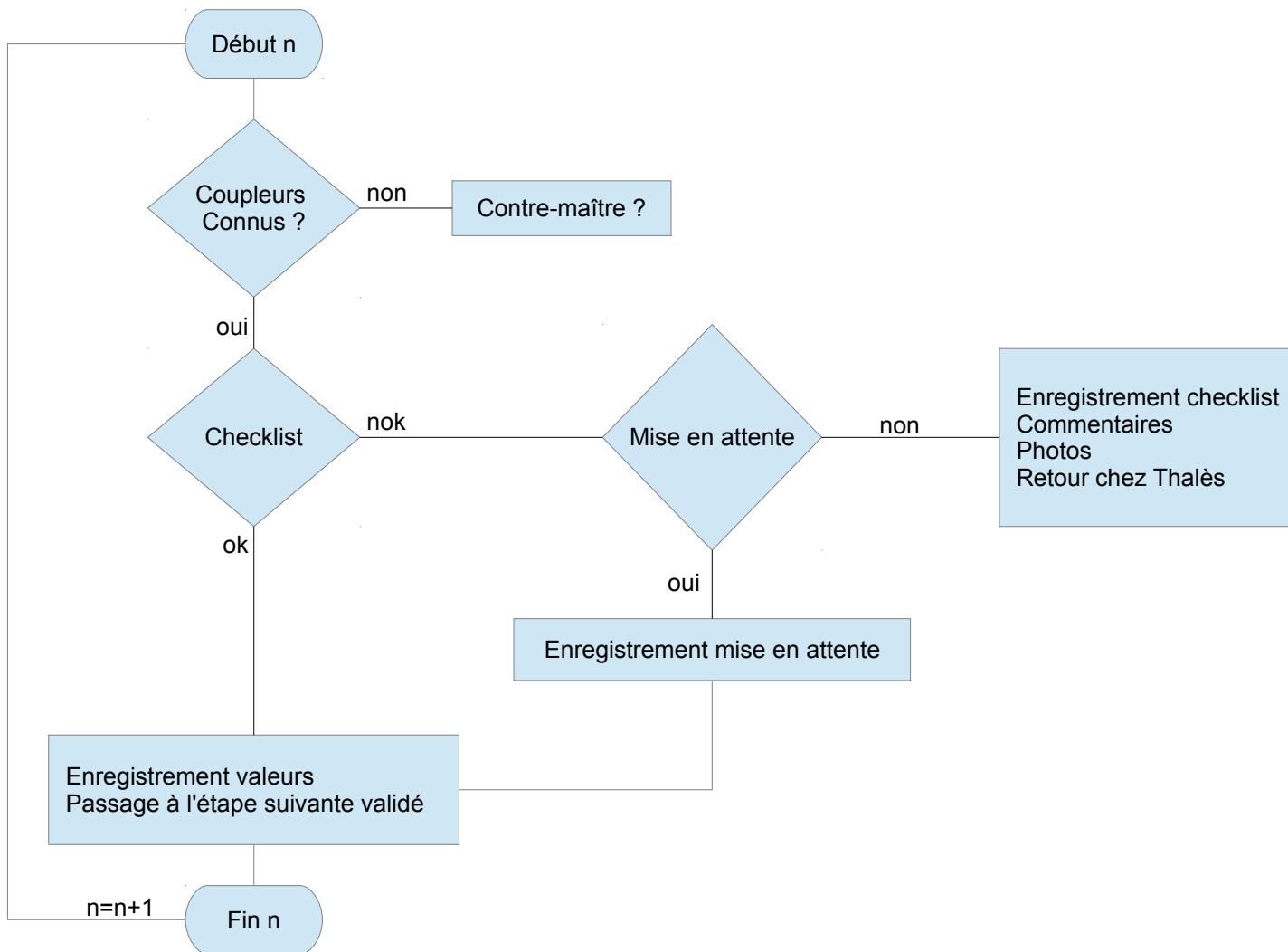
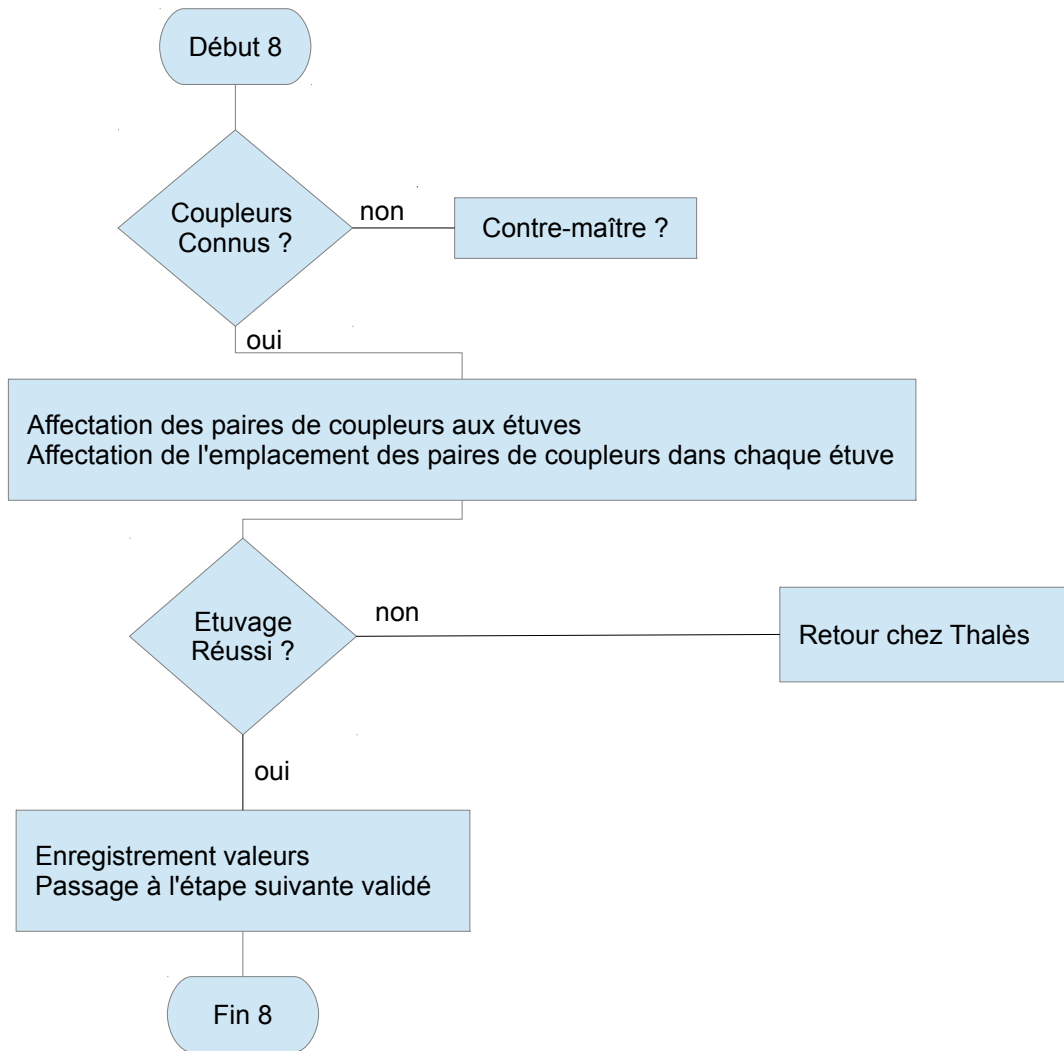
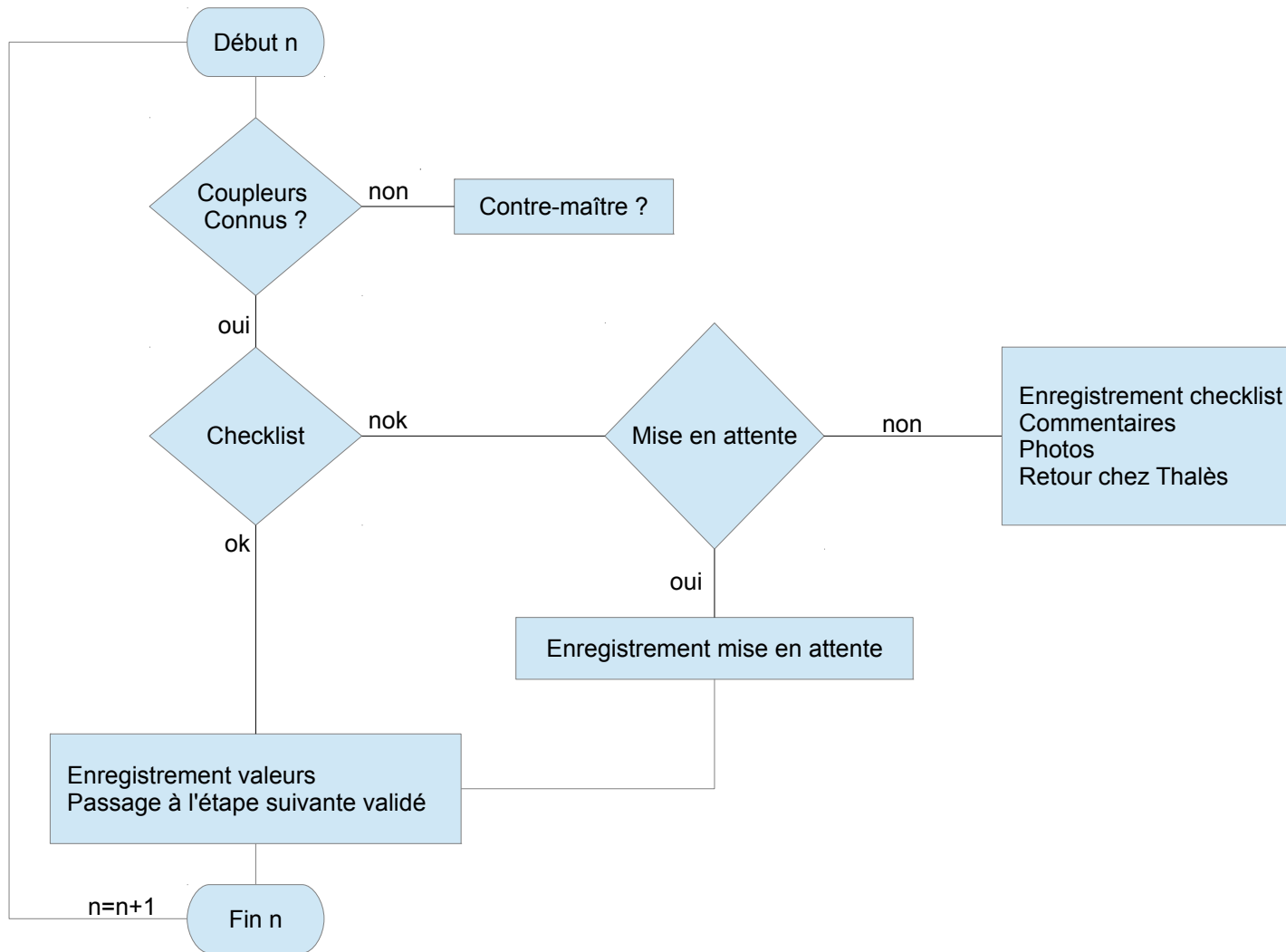


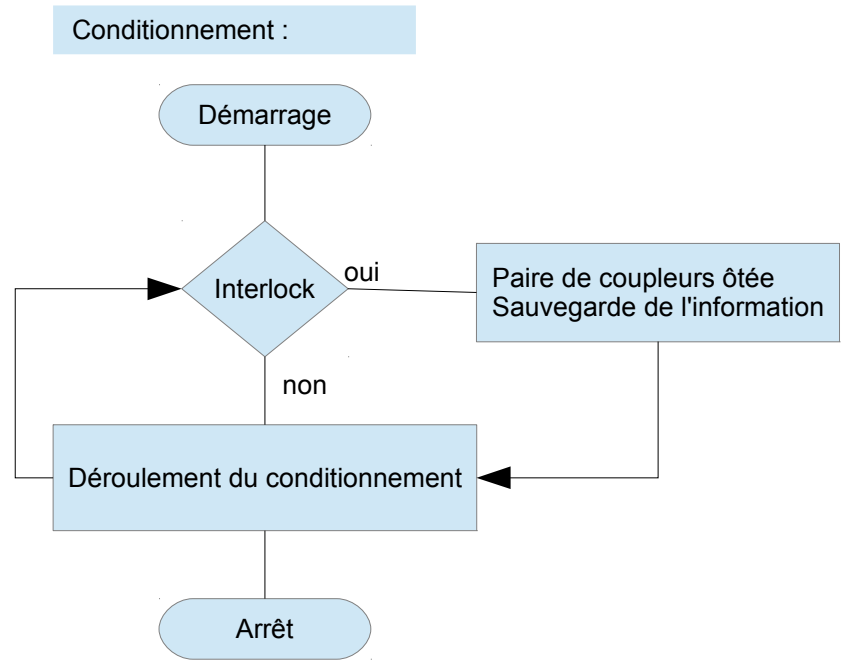
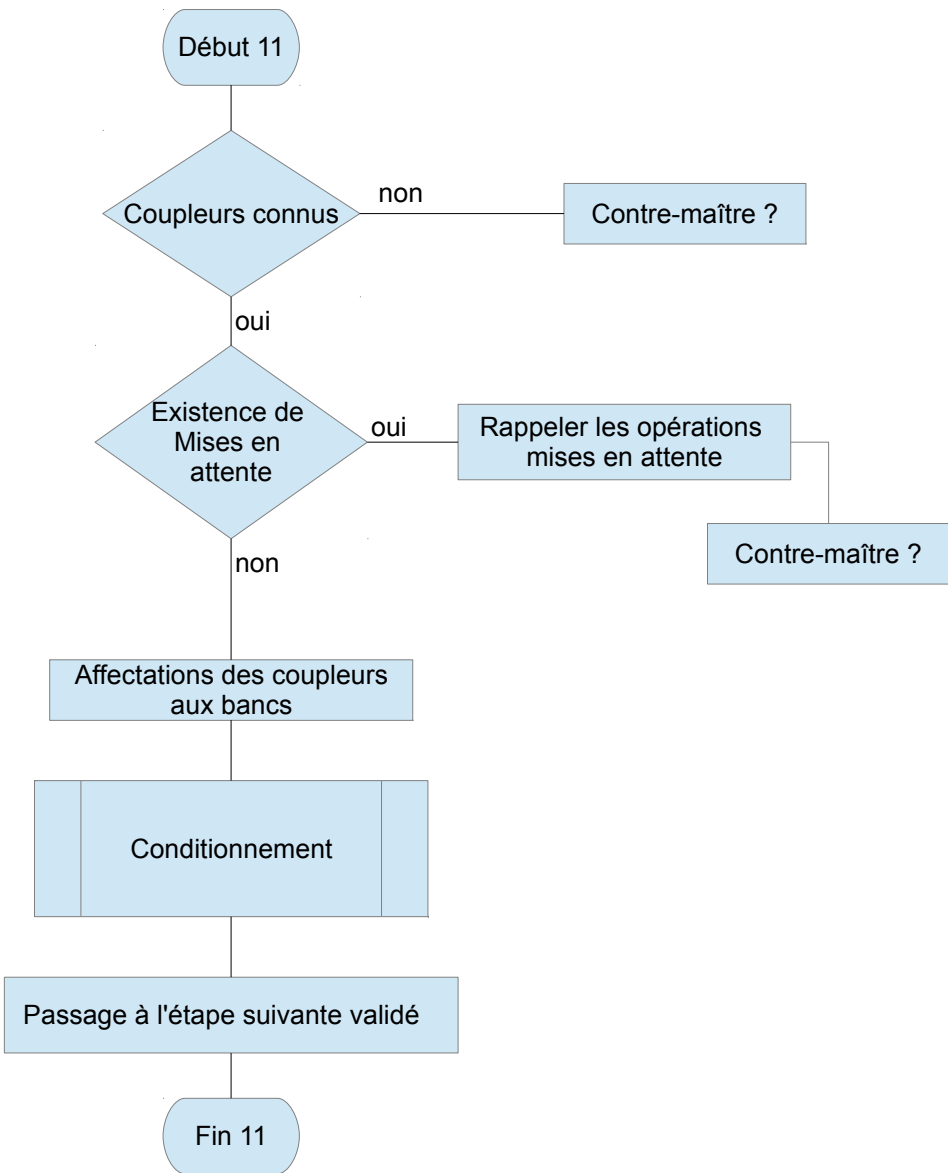
Etapes 2 à 7

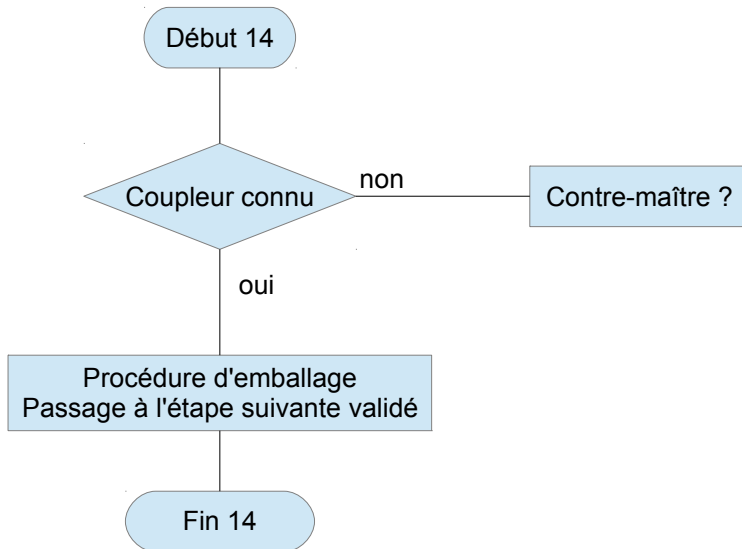
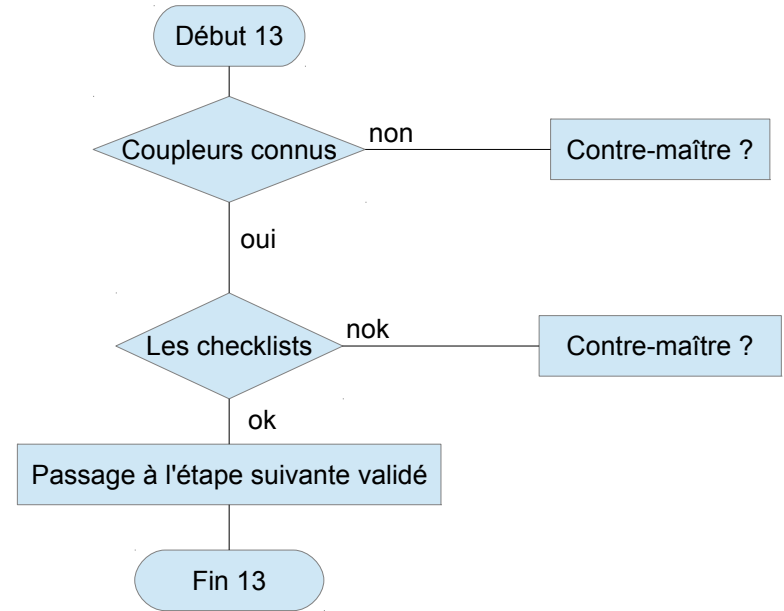
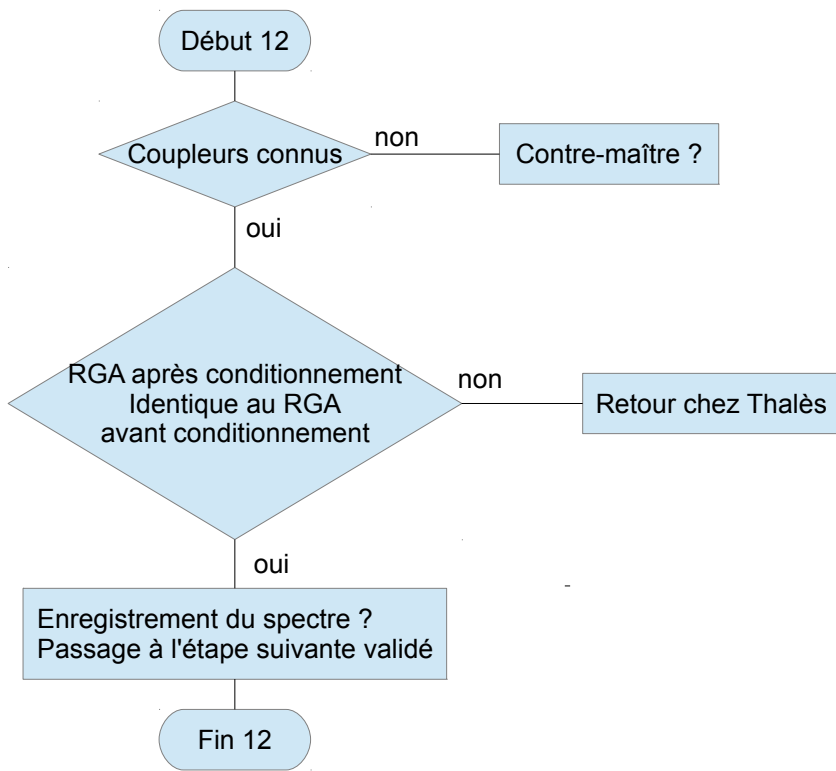


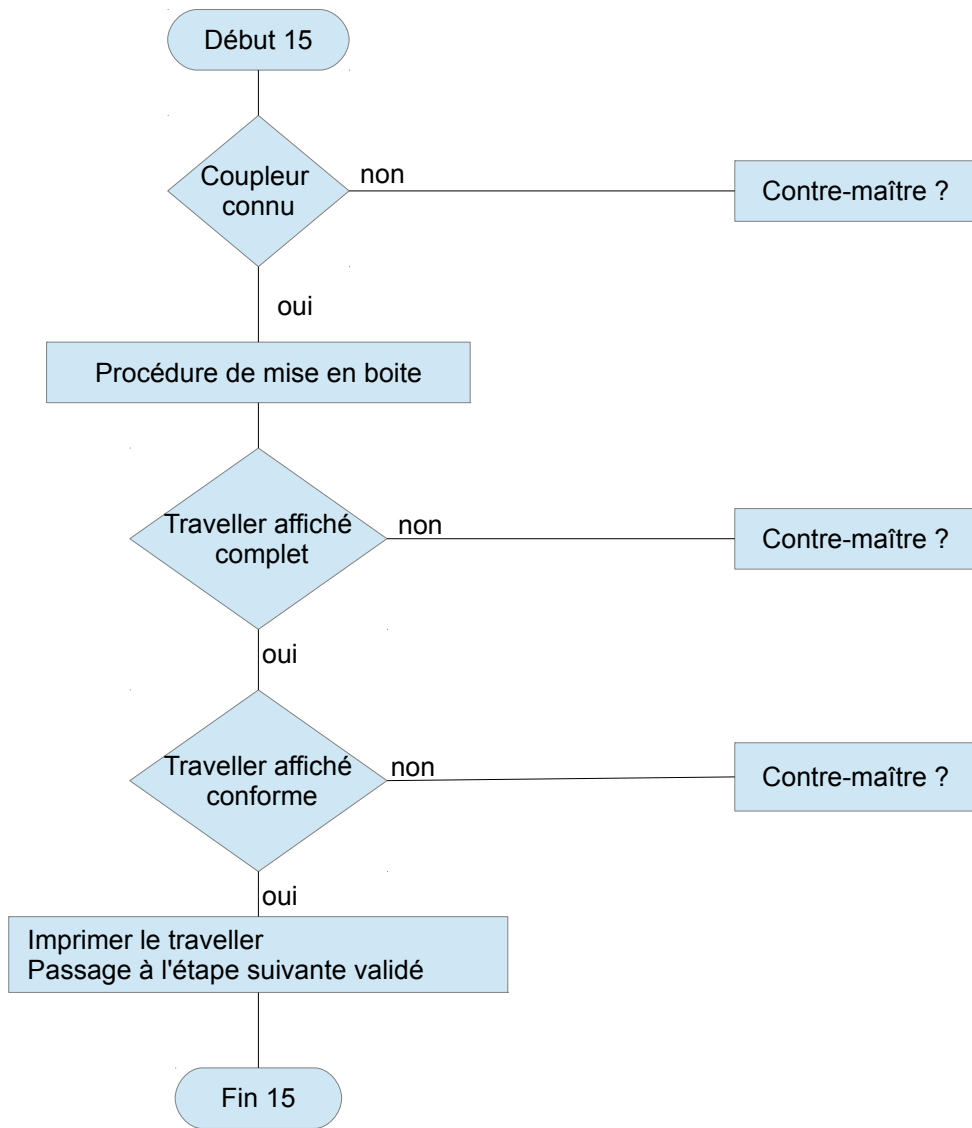


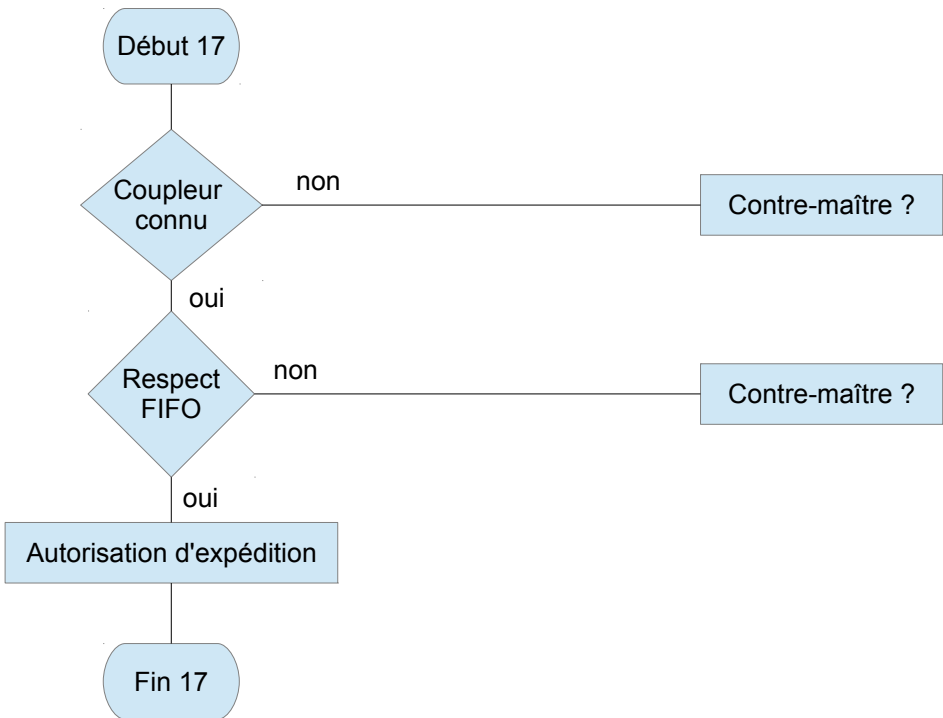
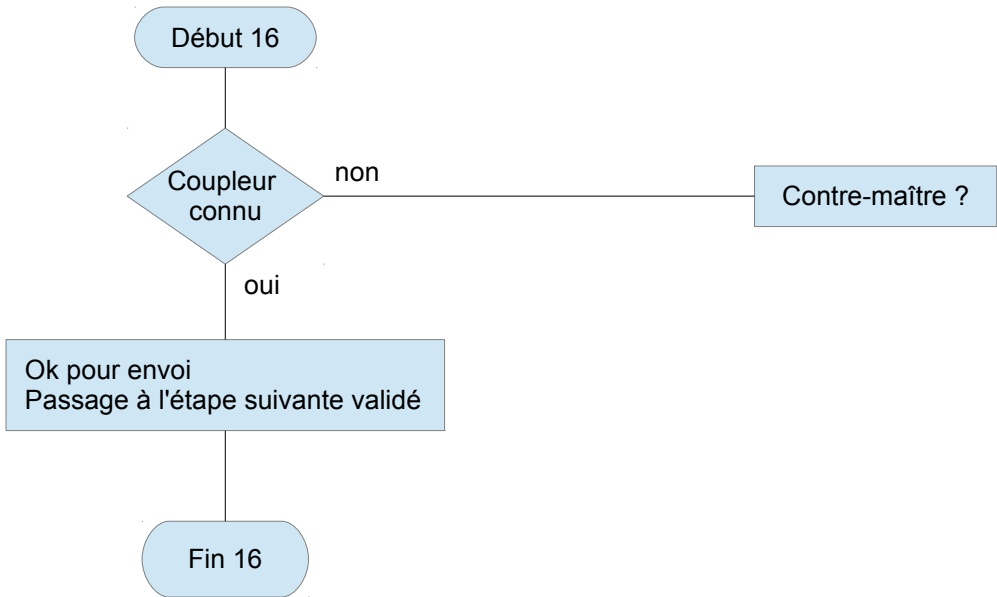
Etapes 9 et 10

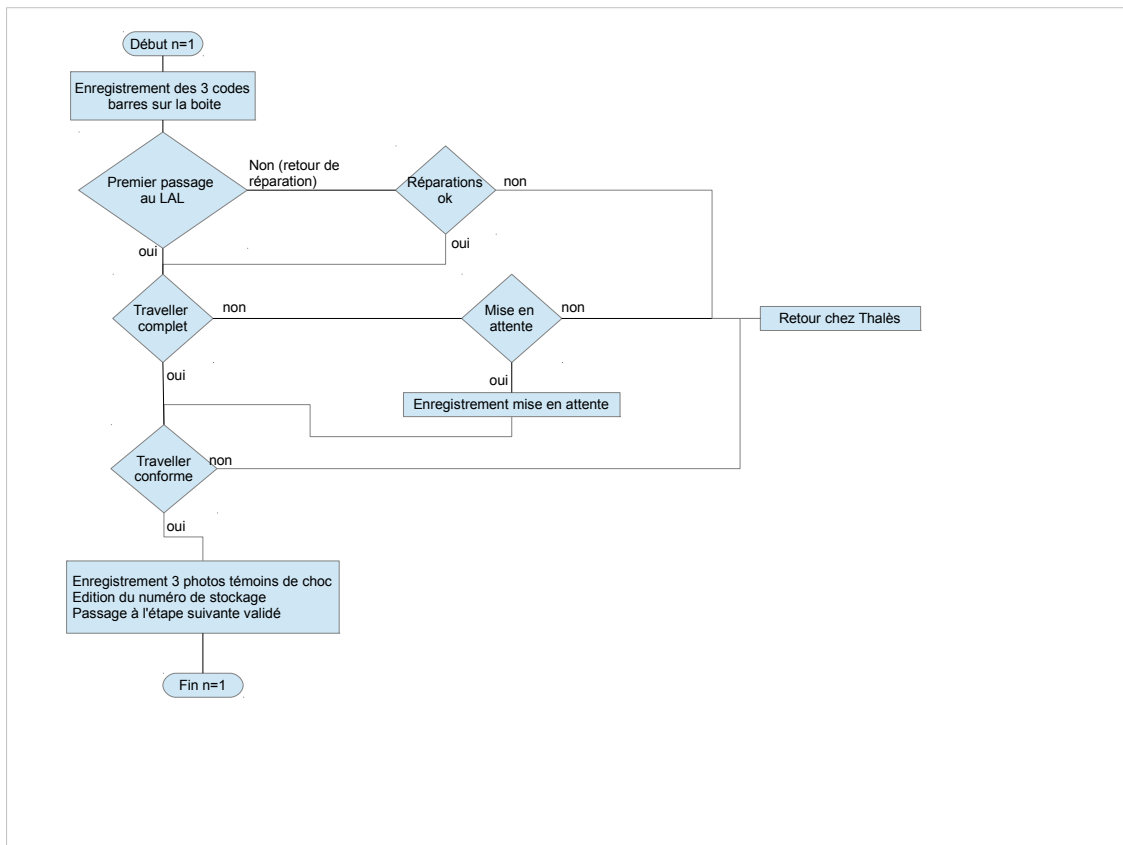






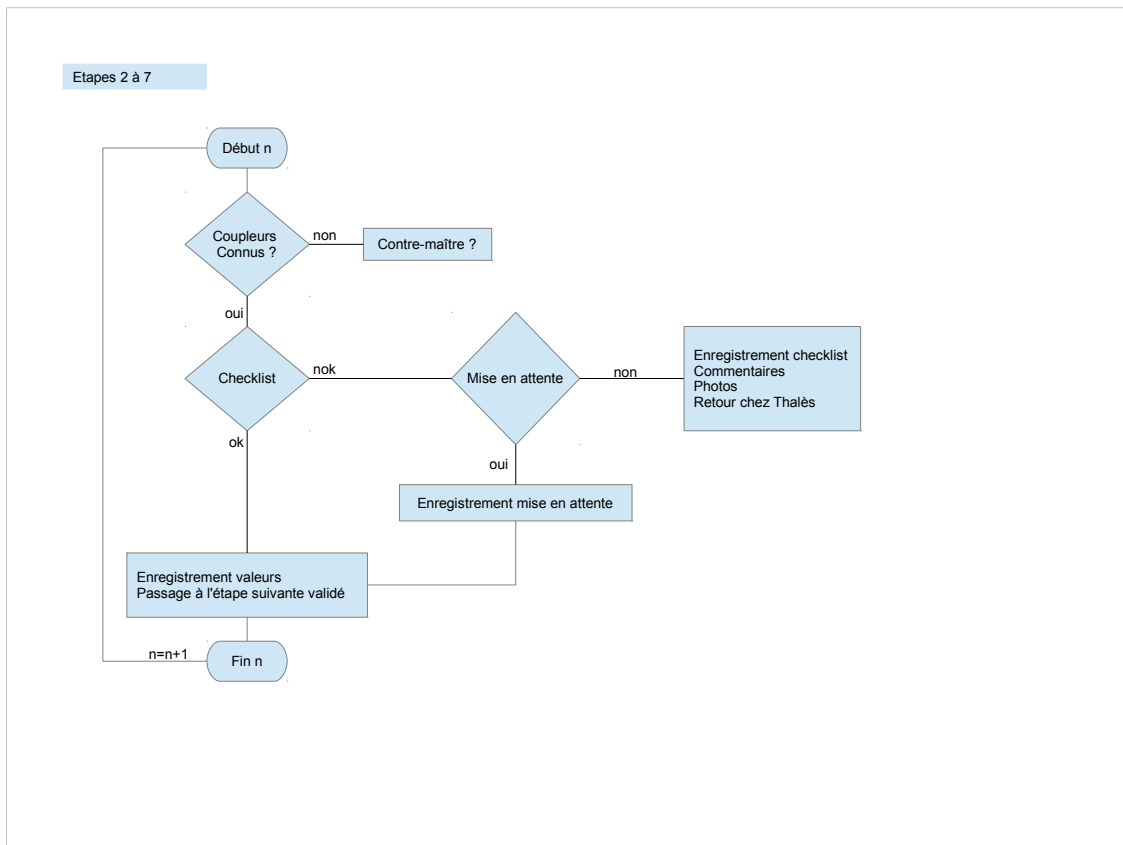






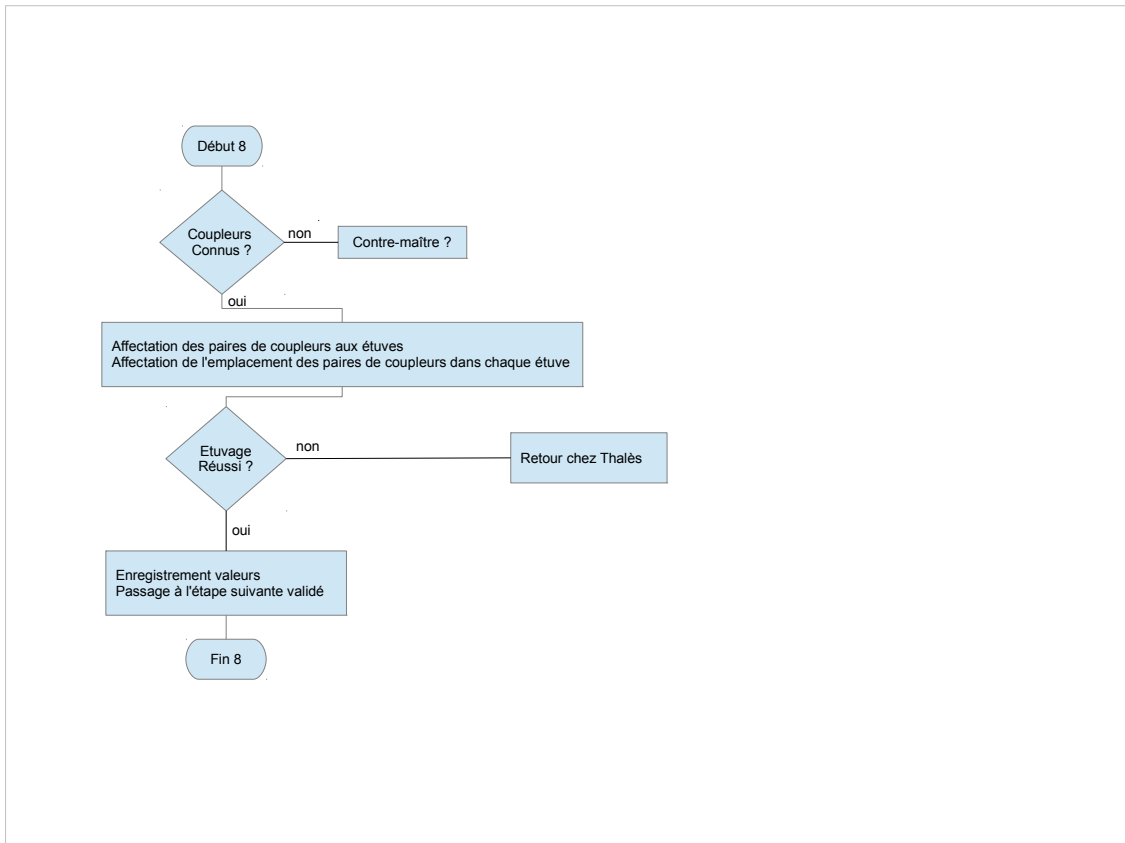
Etapes 1 à 17 :

1. Contrôle réception et stockage (hors salle blanche)
2. Sortie de stock (hors salle blanche)
3. Déballage (hors salle blanche)
4. Inspection (début hors salle blanche - fin en salle blanche)
5. Contrôle dégazage des parties chaudes (salle blanche)
6. Contrôle du vide des parties froides (salle blanche)
7. Tests de fuite (salle blanche)
8. Etuvage (et pompage) (salle blanche)
9. RGA après étuvage (salle blanche)
10. Accord d'antenne (salle blanche)
11. Conditionnement RF (salle blanche)
12. RGA après conditionnement (salle blanche)
13. Démontage et inspections (beaucoup d'inspections) (salle blanche)
14. Emballage (salle blanche)
15. Mise en boîte et édition du travailler (salle blanche)
16. Mise en stock (hors salle blanche)
17. Expédition (hors salle blanche)

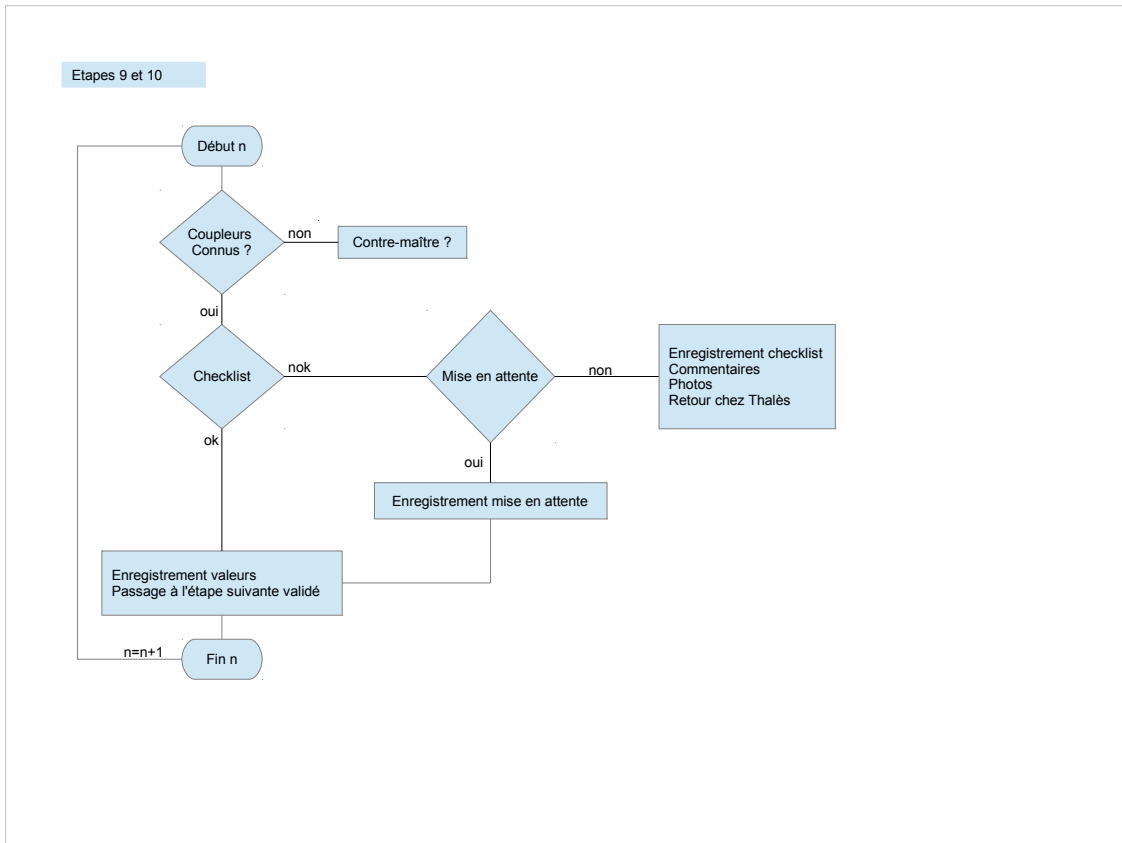


Etapes 2 à 7

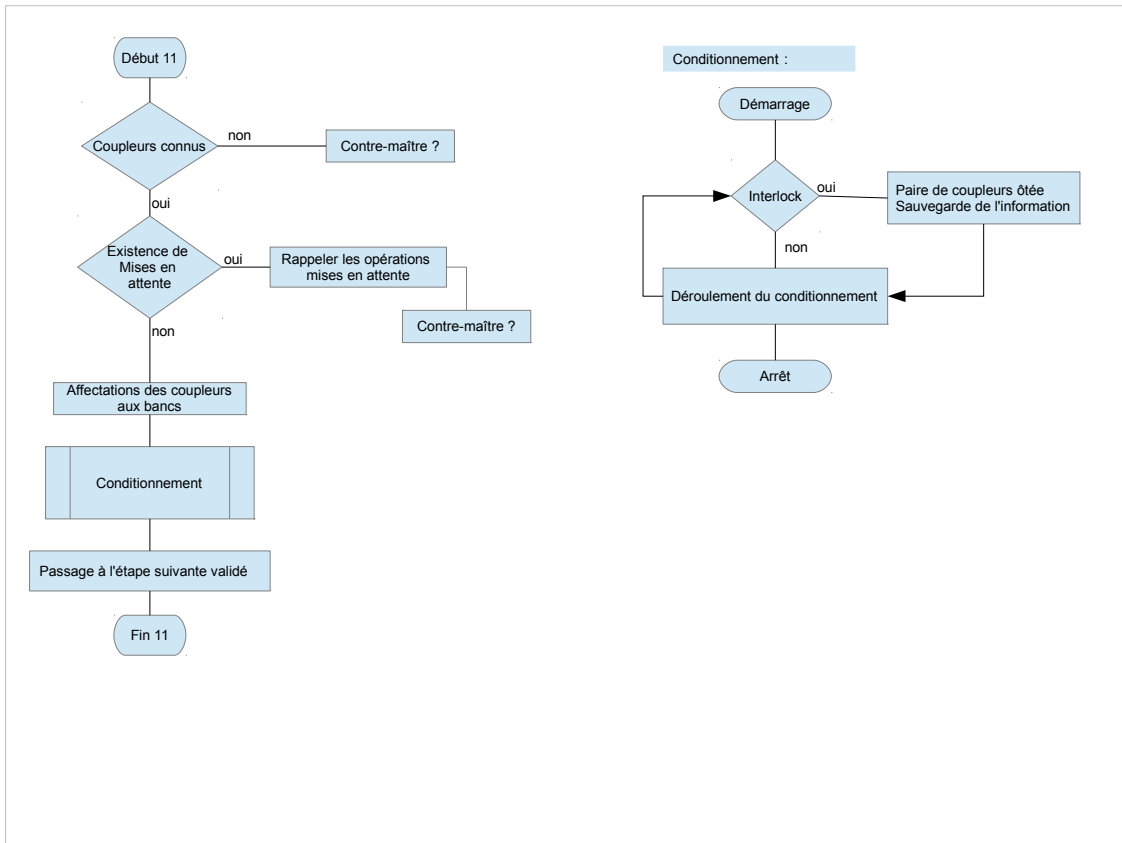
Contre-mâitre ?
Quels choix a le contre-mâitre ?



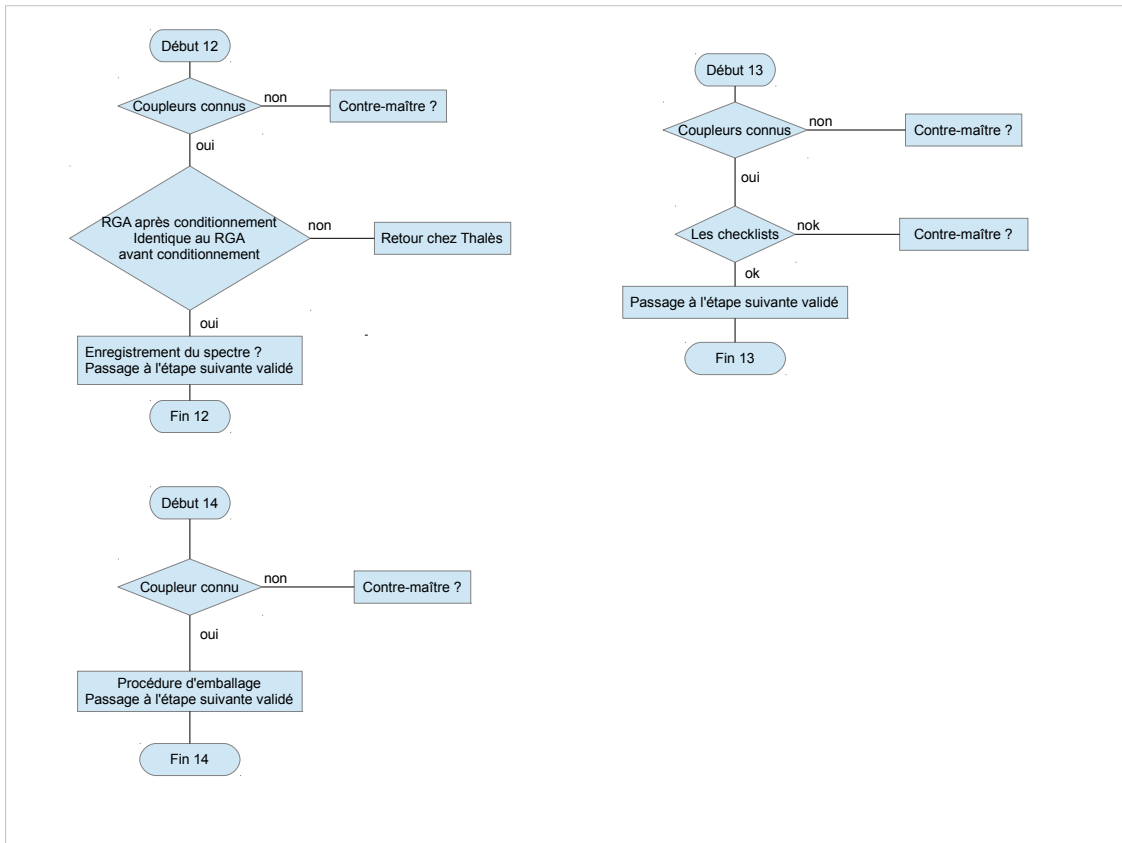
Contre-maître ?
Quels choix a le contre-maître ?



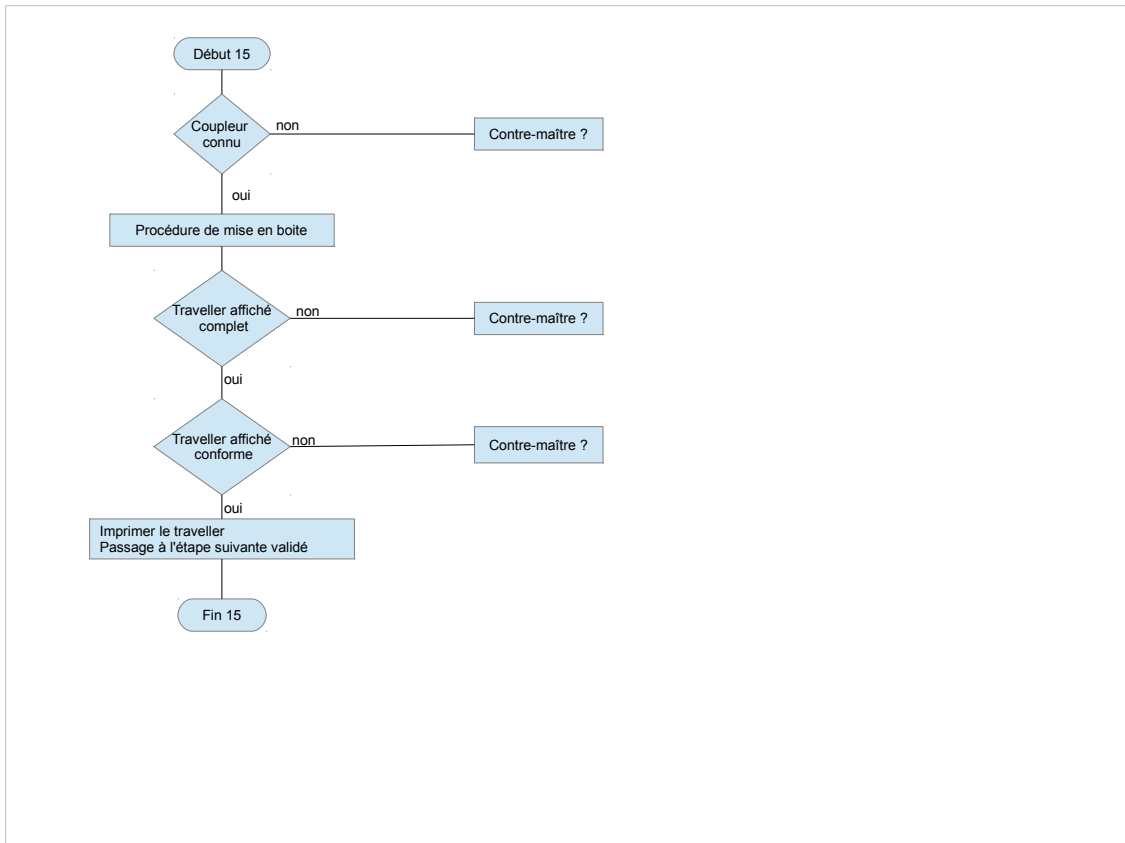
Contre-maître ?
 Quels choix a le contre-maître ?



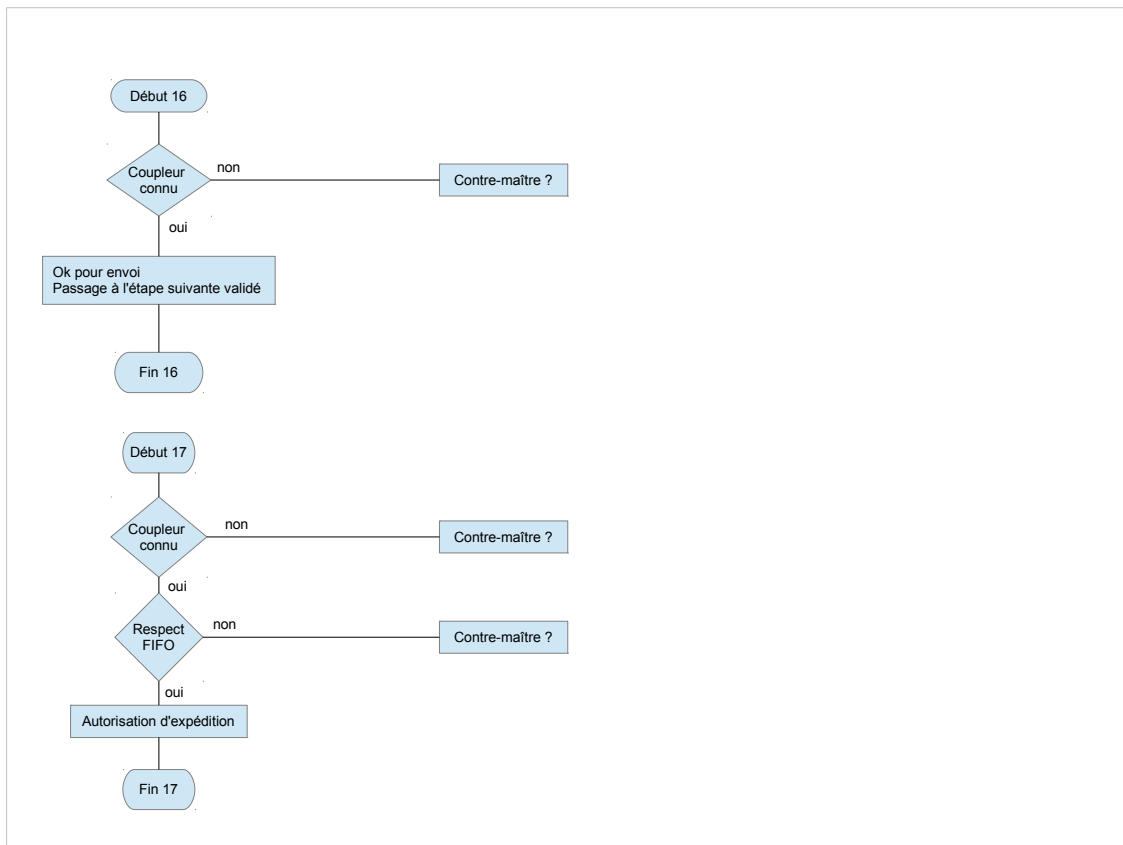
Contre-maître ?
 Quels choix a le contre-maître ?



Contre-maître ?
Quels choix a le contre-maître ?



Contre-maître ?
Quels choix a le contre-maître ?



FIFO : les coupleurs doivent dans la mesure du possible être expédiés dans le même ordre que l'ordre d'arrivée. Cela permet de limiter la perte de vide dans les coupleurs.

Contre-maître ?
Quels choix a le contre-maître ?